



INDICE SUMMARY

Note illustrative	2	
	4	Explanatory notes
Tori carne	8	Meat sires
Tori allevamento	9	Breeding sires
Tori da manze	10	Bulls for heifers
Tori giovani	10	Young bulls
Schede individuali dei tori	12	Individual cards of bulls
Tabella tori di F.A. autorizzati	26	Table of all authorized A.I. sires

NOTE ILLUSTRATIVE

Il BUTA BIN presenta i risultati aggiornati della valutazione genetica dei tori di F.A. effettuata con il metodo Blup Animal Model. Il B.L.U.P. (Best Linear Unbiased Prediction) è il metodo di calcolo più preciso per valutare i riproduttori e metterli in graduatoria in modo corretto. Gli indici genetici che si ottengono esprimono le differenze tra i tori, non sono tanto importanti in termini assoluti quanto soprattutto in termini di confronto tra i riproduttori.

Tutti gli indici riportati in questo catalogo sono espressi nella medesima scala con media 100, corrispondente al valore genetico medio della base di riferimento adottata per ogni singolo carattere, e deviazione standard 10. I tori con indici superiori a 110 si trovano nel miglior 15 %, oltre al 120 si trova solo il miglior 2% degli individui.

Il valore genetico medio varia nel corso del tempo per effetto della selezione e dell'ingresso di animali più giovani nella popolazione. Per questo motivo, gli indici genetici dei tori più vecchi tendono a diminuire progressivamente nel tempo.

I CARATTERI

L'obiettivo selettivo della Piemontese è la produzione di animali leggeri alla nascita, dotati di un elevato potenziale di crescita muscolare e di bovine dotate di buona attitudine al parto.

I caratteri selezionati sono sostanzialmente di due tipi: quelli produttivi, associati alla produzione di carne e quelli riproduttivi, legati all'andamento dei parti.

1. I Caratteri Produttivi

I caratteri produttivi selezionati sono la muscolosità e l'accrescimento. Vengono rilevati durante la prova di performance presso il Centro Genetico dell'Anaborapi a Carrù, nel corso della quale i giovani torelli sono allevati in condizioni omogenee a partire dall'età di 50 giorni sino ai 12 mesi.

L'accrescimento medio giornaliero viene calcolato a partire dalle pesate effettuate mensilmente sugli animali in prova; complessivamente sono quindi utilizzate 11 pesate per ogni animale.

La muscolosità e la finezza scheletrica vengono misurate attraverso la valutazione morfologica effettuata sui torelli all'età di 12 mesi. Attraverso la valutazione morfologica sono inoltre valutati gli arti e gli appiombi i cui dati sono utilizzati per il calcolo di un indice genetico che entra negli indici di selezione.

La taglia è un carattere aggregato ricavato a partire dalle misure di altezza, lunghezza e circonferenza dell'animale e dalla valutazione morfologica della dimensione, tutte effettuate a 12 mesi di età.

Per gli indici di accrescimento e muscolosità e taglia la base genetica di riferimento (il valore 100 degli indici) è costituita dalla media dei torelli testati nel centro genetico

2. I Caratteri Riproduttivi

I caratteri riproduttivi considerati sono quelli associati al parto e quelli relativi alle anomalie dei vitelli alla nascita. L'esito del parto è influenzato sia dalle dimensioni del vitello che dall'attitudine della madre (determinata dalla sua area pelvica e dalla sua predisposizione fisiologica al parto). La contemporanea presenza di questi due effetti biologici si estrinseca in due caratteri, la facilità di nascita e la facilità di parto.

La facilità di nascita esprime il valore genetico di un riproduttore in rapporto alla predisposizione a generare vitelli che nascono bene.

La facilità di parto esprime invece il valore genetico di un riproduttore in rapporto alla capacità di produrre femmine che partoriscono bene.

Gli indici di facilità di nascita e di parto sono espressi rispetto ad una base genetica costituita dalle bovine che hanno un'età compresa tra 3 e 12 anni e che hanno partorito almeno una volta.

Le anomalie dei vitelli considerate sono l'artrogrifosi e la macroglossia. Di queste, singolarmente ed unite, viene riportato lo scarto rispetto alla media dei tori di inseminazione artificiale. Valori preceduti dal segno meno indicano una minore incidenza di anomalie.

GLI INDICI DI SELEZIONE

L'indice di selezione è un indice che deriva dalla somma degli indici dei diversi caratteri pesati in modo opportuno. Il peso di ogni carattere dipende dalle correlazioni genetiche con gli altri caratteri e dalla sua importanza economica. L'indice di selezione determina la graduatoria in base alla quale vengono scelti i tori da destinare alla F.A..

L'Anaborapi ha definito due indici di selezione, l'Indice Allevamento e l'Indice Carne. Il primo ha lo scopo di individuare i tori più adatti a produrre le fattrici, il secondo ha invece l'obiettivo di individuare i tori più validi per produrre animali da macello.

	Indice Allevamento	Indice Carne
Accrescimento	20%	20%
Muscolosità	26%	26%
Facilità nascita	14%	38%
Facilità parto	36%	12%
Arti	4%	4%

COME FUNZIONA LO SCHEMA SELETTIVO

I giovani torelli subiscono una preselezione prima di entrare al Centro Genetico basata sul loro indice pedigree. Ogni anno 215 vitelli sono sottoposti alla prova di performance. Al termine della prova viene effettuata una nuova selezione in base alla quale 40-45 tori su 216 provati ogni anno sono abilitati a produrre seme.

Per ciascun toro vengono prodotte e distribuite 500 dosi di seme e si attende la nascita dei primi 90 figli. Al termine di questa fase sono definitivamente selezionati ed abilitati all'Inseminazione Artificiale solo i tori che rientrano nel miglior 5% di tutti i tori F.A. per l'indice allevamento o per l'indice carne.

COME SI LEGGONO LE TABELLE

Toro	Matricola	Padre	Nonno Materno	n° figli	Indice Allevam	Indice Carne	Muscolosità	Accrescimento	Facilità Nascita	Facilità Parto	n° figlie	Centro
a	b	c	d	e	f	g	h	k	j	l	m	n

Le tabelle hanno quasi tutte la struttura proposta qui sopra. Ci limitiamo a commentare gli elementi di maggior particolarità.

- colonna e (n° figli): riporta il n° totale di figli registrati nel Libro Genealogico.
- colonna j (Facilità Nascita): riporta l'indice genetico che deriva dai parti delle pluripare. Poiché un toro viene utilizzato all'inizio quasi esclusivamente su pluripare, questo è il dato che si rende disponibile per primo; è anche il dato che dispone del maggior numero di osservazioni, essendo i parti da pluripare più numerosi di quelli da primipare.
- colonna l (facilità parto): l'indice qui pubblicato deriva dalla ponderazione degli indici parto calcolati rispettivamente sui parti delle primipare e delle pluripare. Nella tabella dei Tori da manze questa colonna è sostituita con l'indice di Facilità Nascita calcolato sui parti delle primipare.
- colonna m (n° figlie): è il numero di figlie del toro che hanno partorito.
- colonna n (Centro / Disp. Seme): viene riportato il Centro distributore del seme del toro e la disponibilità di seme al momento della stampa. In particolare *** indica buona disponibilità, ** indica media disponibilità e * indica disponibilità scarsa.

COME SI LEGGE LA SCHEDA DI UN TORO

A	TORO		MATRICOLA nato il 26.11.2006	Valore Genetico			C
	FOTO			allevamento 129 carne 127 muscolosità 118 accrescimento 119 facilità nascita 107 facilità parto 112 taglia 113 nascita su manze Difetti Vitelli artrogriposi -2,2% macroglossia -1,4% Tot. -3,6%			
B	allevatore: Brussino Giovanni - Airasca (TO)		Centro: C.I.Z.		Disponibilità seme: ***		D
	Performance Test - dati fenotipici		Pedigree		indici dei genitori		
peso inizio peso fine amg alt.garrese lungh.tronco circ.torace 69 485 1.42 116 142 190		padre IBRIDO (IA) madre INDIA nonno paterno XXXXXXXXX nonno materno YYYYYYYY		allev. carne nascita parto 113 120 114 92 126 120 102 123			

Per tutti i tori che hanno seme disponibile sul mercato, viene proposta una scheda individuale secondo il facsimile qui riprodotto.

In alto a destra vengono riportati i valori genetici del toro, il loro significato è lo stesso di quello delle tabelle descritte prima. In aggiunta a questi viene indicata l'incidenza delle anomalie alla nascita nei vitelli. Viene riportato lo scarto rispetto alla media dei tori per l'artrogriposi, la macroglossia e la somma delle due. L'indice "nascita su manze" significa ovviamente "facilità di nascita su manze" e viene fornito quando sono disponibili almeno 90 rilievi di parto su primipare.

In basso a sinistra (sez. B) vengono riportati i valori fenotipici del toro fatti registrare nel Centro Genetico. Essi forniscono informazioni descrittive del toro così come si presentava all'inizio e alla fine del periodo di prova. Vengono riportati il peso iniziale e finale in kg (a 2 e 12 mesi rispettivamente), l'accrescimento medio giornaliero in kg/giorno (amg) registrato da 2 a 12 mesi di età e le misure somatiche principali in cm ad un anno di età.

Occorre notare che si tratta di informazioni fenotipiche, non corrette per gli effetti ambientali come l'anno, la stagione o il gruppo di contemporanei in prova. Per questo motivo deve essere utilizzata cautela nel comparare tra loro tori nati in anni e mesi diversi. Nella stessa sezione viene indicata la disponibilità di seme del toro: *** buona, ** media, * scarsa.

In basso a destra (sez. D) la scheda propone il pedigree del toro, per i genitori vengono forniti gli indici genetici principali.

EXPLANATORY NOTES

Buta Bin reports the updated results of the genetic evaluation for the A.I. sires, performed with the BLUP Animal Model estimation. The BLUP (Best Linear Unbiased Prediction) method is the more precise one to correctly evaluate and rank sires. The obtained genetic indices express differences between bulls, so they are important to compare sires rather than as absolute values.

All the indices are expressed in the same scale with 100 as the average, corresponding to genetic base adopted for that trait, and with a standard deviation of 10. The sires with values over 110 fall within the best 15% , whereas over 120 only the best 2% are included.

Due to genetic progress and selection of new young sires, the average genetic value changes in time. Therefore genetic indices of older bulls tend to progressively decrease.

SELECTED TRAITS

The breeding goal of the Piemontese breed is aimed to produce easy birth calves with a high growth potential and well developed muscular masses and breeding females with good calving ability. The selected traits can be divided into two types: productive traits, related to meat production, and reproductive traits, related to calvings.

1. Productive traits

They include muscularity and growth potential. These traits are measured during the performance test carried out on young bulls at Anaborapi Genetic Station, located in Carrù (Italy); here young bulls are bred in homogeneous conditions from the age of 50 days till 12 months.

Weight increase (average daily gain) is calculated on the basis of animals monthly weights during performance test. Therefore, 11 weights are used for each animal.

Muscularity is appraised through the morphological evaluation at one year of age. Through morphological evaluation the functional correctness of bulls is also assessed; legs evaluation is used to compute a genetic index that is included in the selection indices.

Size index is a combination of withers height, trunk length, chest girth and morphological scoring of dimensions carried out at 12 month of age.

For weight increase, muscularity and size indices, the genetic base (value 100) is given by the average of the young bulls tested at genetic station

2. Reproductive traits

Considered traits are related to the calving process with the aim to improve calving performance. Also abnormalities in the calves at birth are considered.

The result of each calving is affected by calf size and by dam aptitude to calve (mainly determined by her pelvic area). The concurrent presence of these two biological effects results in two traits, birth ease and calving ease.

Birth ease expresses the genetic value of an animal according to its aptitude to generate easy birth calves. Calving ease expresses the genetic value of an animal according to its aptitude to generate females with good calving ability.

Birth ease and calving ease indices are expressed with respect to a genetic base made up by cows aged 3-12 years having calved at least once in their life.

Calves abnormalities are limbs abnormalities (artrogryposis), tongue abnormalities (macroglossia) and the sum of both abnormalities. The indices are expressed in percentage of abnormalities with respect to the average of AI sires, therefore the negative values are desirable as they point out a lower incidence of abnormalities.

SELECTION INDICES

The selection index is a weighted sum of the indices of single traits. The weight of each trait depends on the genetic correlations with the other traits and on its economic importance. A.I. sires are selected according to a ranking based on the selection index.

Two selection indices are used for the Piemontese breed: the Breeding index and the Meat index. The first one aims to identify the best sires to produce breeding females; the second one aims to select the best sires to produce animals for fattening.

	Breeding Index	Meat Index
Weight increase	20%	20%
Muscularity	26%	26%
Birth ease	14%	38%
Calving ease	36%	12%
Limbs	4%	4%

THE BREEDING PROGRAMME

The young bulls undergo a selection stage before the enrolment in the Genetic Station based on their pedigree index. Every year 216 young bulls are tested on station for beef traits. At the end of the test, 40-45 young bulls out of the 216 are selected for A.I. when they are 1 year old.

A small amount of semen of each bull is distributed in the farms for the progeny testing programme. The final stage of selection takes place after the birth of 90 offsprings for each bull. Genetic evaluations are performed based on progeny test records and only the top 5% of all A.I. bulls for the Breeding index or the Meat Index are definitely selected for A.I..

HOW TO READ THE TABLES

Toro	Matricola	Padre	Nonno Materno	n° figli	Indice Allevam	Indice Carne	Musco-losità	Accre-scimento	Facilità Nascita	Facilità Parto	n° figlie	Centro
a	b	c	d	e	f	g	h	k	j	l	m	n

All the tables show the structure described below.

a - Name of the bull

b - Herdbook number

c - Sire of the bull

d - Maternal grandsire of the bull

e - Offspring number

f - Breeding index

g - Meat index

h - Muscularity

k - Weight increase

j - Birth ease

l - Calving ease (in the bulls for heifers table the birth ease index on heifers is reported in this column instead)

m - Number of daughter of the bulls having calved (in the bulls for heifers table the number of progeny on heifers is reported instead)

n - A.I. Centre distributing the semen of the bull (only for Italy, foreign customers should contact Semenzoo Italy) and semen availability

(*** good, ** average, * scarce)

A	TORO		MATRICOLA nato il 26.11.2006	Valore Genetico			C
	FOTO		allevamento 129 carne 127 muscolosità 118 accrescimento 119 facilità nascita 107 facilità parto 112 taglia 113 nascita su manze Difetti Vitelli artrogriposi -2,2% macroglossia -1,4% Tot. -3,6%				
B	allevatore: Brussino Giovanni - Airasca (TO)		Centro: C.I.Z.		Disponibilità seme: ***		D
	Performance Test - dati fenotipici		Pedigree		indici dei genitori		
peso inizio peso fine amg alt.garrese lungh.tronco circ.torace 69 485 1.42 116 142 190		padre IBRIDO (IA) 113 120 114 92 madre INDIA 126 120 102 123 nonno paterno XXXXXXXXX nonno materno YYYYYYYY		allev. carne nascita parto			

HOW TO READ THE CARD OF A BULL

- Section A - Name, herdbook number and birth date of the bull.
- Section B - allevatore: farm in which the bull was born.
- centro: semen distributor for Italy (foreign customer should contact Semenzoo Italy).
- performance test: data measured on the bull.
- peso inizio: weight of the bull in kg at the beginning of the test (2 months of age).
- peso fine: weight of the bull in kg at the end of the test (12 months of age).
- amg: weight increase at station (between 2 and 12 months) in kg/d.
- alt.garrese: height at withers in cm at 12 months of age.
- lungh.tronco: trunk length in cm at 12 months of age.
- circ.torace: chest girth in cm at 12 months of age.

These data are uncorrected phenotypic information, environmental effects such as year, season or contemporary group are not accounted for. Therefore caution must be paid when comparing bulls born in different years and months.

Section C - Genetic indices

- allevamento: breeding index.
- carne: meat index.
- muscolosità: muscularity.
- accrescimento: weight increase.
- facilità nascita: birth ease.
- facilità parto: calving ease.
- taglia: size, based on somatic measurements and data from the morphological evaluation carried out at 12 months of age.
- nascita su manze: birth ease on heifers.
- limbs abnormalities (artrogryposis), tongue abnormalities (macroglossia) and the sum of them expressed in percentage with respect to the average of AI sires.
- 152 figli in 69 allevamenti: number of offsprings (152) and farms (69).
- 20 parti delle figlie: number of daughters of the bull having calved.

Section D

- Pedigree
- padre: sire of the bull with its genetic values (breeding, meat, birth ease, calving ease).
- madre: dam of the bull with its genetic values (breeding, meat, birth ease, calving ease).
- nonno paterno: paternal grandsire of the bull
- nonno materno: maternal grandsire of the bul

Tori con seme disponibile

TORI CON SEME DISPONIBILE ORDINATI PER INDICE CARNE

Toro	Matricola	Padre	Nonno materno	n° figli	Indice Allevamento	Indice Carne	Muscolosità	Accrescimento	Facilità nascita	Facilità parto	n° figlie	Centro FA.* Disponibilità seme
REALE	IT001990490197	NATALE (IA)	COBRA (IA)	165	133	136	121	114	124	114	0	C **
QUEIT	IT004990737600	MONOPOLI (IA)	LIMBO (IA)	122	127	136	121	128	117	92	0	I ***
RABBINO	IT004990793650	MONACO (IA)	DELTA (IA)	122	124	133	124	107	124	98	0	C ***
QUISTER	IT004990744701	MAGNUM (IA)	TURBO (IA)	140	124	133	118	111	127	101	0	C ***
QUANDO	IT004990740116	ORLANDO (IA)	BINGO (IA)	260	124	132	113	114	127	104	0	C *
RECORD	IT004990829276	OTTOBRE (IA)	CARONTE (IA)	110	124	131	113	118	122	103	0	C ***
ROCCO	IT004990775567	ONU (IA)	ENZO (IA)	114	119	131	113	109	131	96	0	C ***
ROBUSTO	IT001990426799	OTTOBRE (IA)	ENZO (IA)	92	127	130	114	121	115	106	0	C ***
ROVERE	IT006990053035	OSTU (IA)	TURBO (IA)	176	127	130	119	113	116	106	0	I ***
OCCITANO	IT004990375048	LOTUS (IA)	RAMON (IA)	2562	125	130	112	119	121	105	112	C *
RICCIOLO	IT001990461777	OTTOBRE (IA)	ENZO (IA)	146	128	129	112	117	115	115	0	C ***
QUOZIENTE	IT004990710099	MIGLIORE (IA)	ELISIR (IA)	297	131	129	116	116	111	117	2	I **
QUO	IT004990636073	MILORD (IA)	ELISIR (IA)	422	120	129	112	119	120	93	3	C ***
REGALO	IT001990389749	NATALE (IA)	BRIO (IA)	178	134	128	119	124	99	119	0	C **
QUALE	IT004990676993	MIGLIORE (IA)	GENEPI (IA)	272	132	128	121	114	105	120	0	C ***
PANCIO	IT004990569741	LANCIO (IA)	LARICE (IA)	309	121	128	116	112	119	99	26	C *
ONU	IT006990033543	ISRAELE (IA)	BRASIL (IA)	1376	122	128	122	108	116	100	36	C *
RUZZOLO	IT001990466429	ORSO (IA)	ENZO (IA)	109	125	127	115	121	110	104	0	I *
ROBI	IT004990758754	NASO (IA)	GENEPI (IA)	174	132	127	125	124	97	111	0	C ***
QUADRANTE	IT004990733123	MEDIANO (IA)	DOMINO (IA)	215	111	127	121	104	126	78	0	C **
QUOVADIS	IT001990383687	MONDO (IA)	IESOLO (IA)	513	124	127	117	103	120	112	0	C **
RENEGADE	IT001990500805	MARTE (IA)	ENZO (IA)	135	127	126	117	123	104	106	0	C ***
RIS	IT004990875109	ORIGANO (IA)	LIGABUE (IA)	132	124	126	111	116	114	108	0	C ***
RAFANO	IT004990857277	ODINO (IA)	GOLFO (IA)	120	119	126	108	120	117	98	0	C ***
PALAZZO	IT004990447763	MANAGER (IA)	BINGO (IA)	722	121	125	115	100	122	111	20	C **
QUETZAL	IT004990757409	MEDIANO (IA)	ENDURO (IA)	120	106	124	110	94	138	85	0	C **
QUOTIDIANO	IT001990348249	MIGLIORE (IA)	ENZO (IA)	768	127	124	112	105	113	124	1	C *
PLATINO	IT001990292032	LASER (IA)	ELISIR (IA)	1000	119	124	107	115	115	103	6	I *
QUICCO	IT001990440351	MAGNUM (IA)	COBRA (IA)	168	125	123	112	109	110	117	0	C *
RAPALLO	IT004990792088	OPEL (IA)	FORNO (IA)	98	128	122	110	117	103	121	0	C ***
QUADRUPLO	IT001990438880	OTELLO (IA)	VASCO (IA)	236	129	122	114	124	95	116	0	I ***
QUID	IT001990418717	MIGLIORE (IA)	ENZO (IA)	164	122	122	101	107	118	121	1	C ***
RAGGIO	IT005990057880	OSTU (IA)	CROSS (IA)	131	126	121	108	119	102	117	0	I ***
QUESITO	IT004990602049	LINCOLN (IA)	INDICE (IA)	318	121	121	111	116	105	107	2	C ***
PROFUGO	IT004990531699	LIMBO (IA)	TURBO (IA)	1238	121	121	113	110	106	108	26	C *
OBELIX	IT004990334111	INDICE (IA)	ZAINO (IA)	761	113	119	120	102	110	92	26	C **
RAGU	IT004990783327	NATALE (IA)	VASCO (IA)	123	135	118	115	128	78	129	0	I ***
QUINTETTO	IT004990651375	NODO (IA)	ICARO (IA)	237	127	117	113	112	94	124	0	C ***
PARADISO	IT004990623587	MEDIANO (IA)	LEONE (IA)	515	111	117	108	108	111	95	18	I *
POKER	IT001990250345	MARIO (IA)	RAMON (IA)	691	125	116	115	114	89	119	30	C ***
QUARTO	IT001990377188	MARIO (IA)	BRASIL (IA)	299	124	115	104	114	96	123	6	C ***
QUESTO	IT004990652290	MIGLIORE (IA)	ENZO (IA)	177	132	114	116	121	75	130	0	C ***

* C=C.I.Z. I=INSEME

TORI CON SEME DISPONIBILE ORDINATI PER INDICE ALLEVAMENTO

Toro	Matricola	Padre	Nonno materno	n° figli	Indice Allevamento	Indice Carne	Muscolosità	Accrescimento	Facilità nascita	Facilità parto	n° figlie	Centro F.A.* Disponibilità seme
RAGU	IT004990783327	NATALE (IA)	VASCO (IA)	123	135	118	115	128	78	129	0	I ***
REGALO	IT001990389749	NATALE (IA)	BRIO (IA)	178	134	128	119	124	99	119	0	C **
REALE	IT001990490197	NATALE (IA)	COBRA (IA)	165	133	136	121	114	124	114	0	C **
ROBI	IT004990758754	NASO (IA)	GENEPI (IA)	174	132	127	125	124	97	111	0	C ***
QUALE	IT004990676993	MIGLIORE (IA)	GENEPI (IA)	272	132	128	121	114	105	120	0	C ***
QUESTO	IT004990652290	MIGLIORE (IA)	ENZO (IA)	177	132	114	116	121	75	130	0	C ***
QUOZIENTE	IT004990710099	MIGLIORE (IA)	ELISIR (IA)	297	131	129	116	116	111	117	2	I **
QUADRUPLO	IT001990438880	OTELLO (IA)	VASCO (IA)	236	129	122	114	124	95	116	0	I ***
RAPALLO	IT004990792088	OPEL (IA)	FORNO (IA)	98	128	122	110	117	103	121	0	C ***
RICCIOLO	IT001990461777	OTTOBRE (IA)	ENZO (IA)	146	128	129	112	117	115	115	0	C ***
RENEGADE	IT001990500805	MARTE (IA)	ENZO (IA)	135	127	126	117	123	104	106	0	C ***
ROBUSTO	IT001990426799	OTTOBRE (IA)	ENZO (IA)	92	127	130	114	121	115	106	0	C ***
ROVERE	IT006990053035	OSTU (IA)	TURBO (IA)	176	127	130	119	113	116	106	0	I ***
QUEIT	IT004990737600	MONOPOLI (IA)	LIMBO (IA)	122	127	136	121	128	117	92	0	I ***
QUINTETTO	IT004990651375	NODO (IA)	ICARO (IA)	237	127	117	113	112	94	124	0	C ***
QUOTIDIANO	IT001990348249	MIGLIORE (IA)	ENZO (IA)	768	127	124	112	105	113	124	1	C *
RAGGIO	IT005990057880	OSTU (IA)	CROSS (IA)	131	126	121	108	119	102	117	0	I ***
RUZZOLO	IT001990466429	ORSO (IA)	ENZO (IA)	109	125	127	115	121	110	104	0	I *
QUICCO	IT001990440351	MAGNUM (IA)	COBRA (IA)	168	125	123	112	109	110	117	0	C *
POKER	IT001990250345	MARIO (IA)	RAMON (IA)	691	125	116	115	114	89	119	30	C ***
OCCITANO	IT004990375048	LOTUS (IA)	RAMON (IA)	2562	125	130	112	119	121	105	112	C *
RABBINO	IT004990793650	MONACO (IA)	DELTA (IA)	122	124	133	124	107	124	98	0	C ***
RIS	IT004990875109	ORIGANO (IA)	LIGABUE (IA)	132	124	126	111	116	114	108	0	C ***
RECORD	IT004990829276	OTTOBRE (IA)	CARONTE (IA)	110	124	131	113	118	122	103	0	C ***
QUISTER	IT004990744701	MAGNUM (IA)	TURBO (IA)	140	124	133	118	111	127	101	0	C ***
QUANDO	IT004990740116	ORLANDO (IA)	BINGO (IA)	260	124	132	113	114	127	104	0	C *
QUARTO	IT001990377188	MARIO (IA)	BRASIL (IA)	299	124	115	104	114	96	123	6	C ***
QUOVADIS	IT001990383687	MONDO (IA)	IESOLO (IA)	513	124	127	117	103	120	112	0	C **
QUID	IT001990418717	MIGLIORE (IA)	ENZO (IA)	164	122	122	101	107	118	121	1	C ***
ONU	IT006990033543	ISRAELE (IA)	BRASIL (IA)	1376	122	128	122	108	116	100	36	C *
QUESITO	IT004990602049	LINCOLN (IA)	INDICE (IA)	318	121	121	111	116	105	107	2	C ***
PROFUGO	IT004990531699	LIMBO (IA)	TURBO (IA)	1238	121	121	113	110	106	108	26	C *
PANCIO	IT004990569741	LANCIO (IA)	LARICE (IA)	309	121	128	116	112	119	99	26	C *
PALAZZO	IT004990447763	MANAGER (IA)	BINGO (IA)	722	121	125	115	100	122	111	20	C **
QUO	IT004990636073	MILORD (IA)	ELISIR (IA)	422	120	129	112	119	120	93	3	C ***
RAFANO	IT004990857277	ODINO (IA)	GOLFO (IA)	120	119	126	108	120	117	98	0	C ***
ROCCO	IT004990775567	ONU (IA)	ENZO (IA)	114	119	131	113	109	131	96	0	C ***
PLATINO	IT001990292032	LASER (IA)	ELISIR (IA)	1000	119	124	107	115	115	103	6	I *
OBELIX	IT004990334111	INDICE (IA)	ZAINO (IA)	761	113	119	120	102	110	92	26	C **
QUADRANTE	IT004990733123	MEDIANO (IA)	DOMINO (IA)	215	111	127	121	104	126	78	0	C **
PARADISO	IT004990623587	MEDIANO (IA)	LEONE (IA)	515	111	117	108	108	111	95	18	I *
QUETZAL	IT004990757409	MEDIANO (IA)	ENDURO (IA)	120	106	124	110	94	138	85	0	C **

* C=C.I.Z. I=INSEME

TORI DA MANZE IN ORDINE ALFABETICO

Toro	Matricola	Padre	Nonno materno	n° figli	Indice Allevamento	Indice Carne	Muscolosità	Accrescimento	Facilità nascita	Facilità nascita manze	n° figli su manze	Centro F.A.* Disponibilità seme
OCCITANO	IT004990375048	LOTUS (IA)	RAMON (IA)	2562	125	130	112	119	121	122	607	C *
QUADRANTE	IT004990733123	MEDIANO (IA)	DOMINO (IA)	215	111	127	121	104	126	-	-	C **
QUANDO	IT004990740116	ORLANDO (IA)	BINGO (IA)	260	124	132	113	114	127	122	39	C *
QUETZAL	IT004990757409	MEDIANO (IA)	ENDURO (IA)	120	106	124	110	94	138	-	-	C **
QUISTER	IT004990744701	MAGNUM (IA)	TURBO (IA)	140	124	133	118	111	127	-	-	C ***
QUO	IT004990636073	MILORD (IA)	ELISIR (IA)	422	120	129	112	119	120	120	93	C ***
ROCCO	IT004990775567	ONU (IA)	ENZO (IA)	114	119	131	113	109	131	-	-	C ***

* C=C.I.Z. I=INSEME

TORI GIOVANI

Toro	Matricola	Padre	Nonno materno	Indice Allevamento	Indice Carne	Muscolosità	Accrescimento	Inizio progenie	Nascita figli
TAGO	IT004991124948	QUISSICO (IA)	LOTUS (IA)	124	129	111	112	nov/2013	mar/2015
TWIST	IT004991065246	PANICO (IA)	LATTE (IA)	130	133	117	117	nov/2013	mar/2015
TAPIRO	IT004990996807	OSLO (IA)	INPUT (IA)	131	127	112	124	nov/2013	mar/2015
TOP	IT004991043809	QUISSICO (IA)	EBRON (IA)	125	124	112	106	nov/2013	mar/2015
TOSONE	IT004991124937	QUANDO (IA)	COBRA (IA)	121	128	110	109	ott/2013	gen/2015
TALE	IT004991112491	QUALE (IA)	FALCAO (IA)	127	118	114	112	ott/2013	gen/2015
TOBAGO	IT004991072428	PAMPERO (IA)	COBRA (IA)	126	130	117	113	ott/2013	gen/2015
TONY	IT004991016328	QUANDO (IA)	FURBO (IA)	132	130	119	115	set/2013	dic/2014
TALCO	IT004991107166	QUADRELLO (IA)	MURO (IA)	125	123	116	119	set/2013	dic/2014
TRAMPOLO	IT004991108918	NABUCCO (IA)	UMAYOR (IA)	130	125	117	119	set/2013	dic/2014
TEXAS	IT004991094118	ORSO (IA)	BINGO (IA)	126	121	113	127	set/2013	dic/2014
TITANO	IT001990642972	QUADRUPLO (IA)	FANTOMAS (IA)	129	123	112	122	ago/2013	nov/2014
TONDO	IT004991086696	PALAZZO (IA)	INPUT (IA)	127	124	117	109	ago/2013	nov/2014
TEDDY	IT001990597992	ORSO (IA)	UMAYOR (IA)	128	121	116	120	ago/2013	nov/2014
TOTTI	IT004991053184	POKER (IA)	FURBO (IA)	129	121	116	118	lug/2013	ott/2014
TRIPLO	IT001990611606	ORSO (IA)	INPUT (IA)	130	124	120	127	lug/2013	ott/2014
TIMO	IT001990519208	ORIGANO (IA)	LOTUS (IA)	126	131	113	116	lug/2013	ott/2014
TANTUM	IT004991026800	QUANTUM (IA)	INTERNET (IA)	132	130	124	117	lug/2013	ott/2014

Schede dei tori con seme disponibile

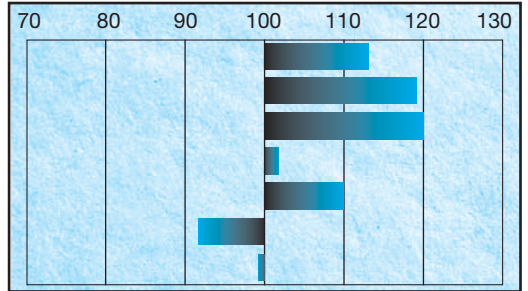
OBELIX

IT004990334111
nato il 26.02.2007



Valore Genetico

allevamento	113
carne	119
muscolosità	120
accrescimento	102
facilità nascita	110
facilità parto	92
taglia	99
nascita su manze	109



761 figli in 346 allevamenti - 26 parti delle figlie

Difetti Vitelli artrogrifosi -0,7% macroglossia -1,9% Tot. -2,6%

allevatore: Borello Marco - Margarita (CN)

Centro: C.I.Z.

Disponibilità seme: **

Pedigree

indici dei genitori

allev. carne nascita parto

padre INDICE (IA) 108 118 120 89

madre FORZA 109 108 102 105

nonno paterno TURBO (IA) nonno materno ZAINO (IA)

Performance Test - dati fenotipici

peso inizio	peso fine	amg	alt.garrese	lungh.tronco	circ.torace
98	491	1.26	121	150	189

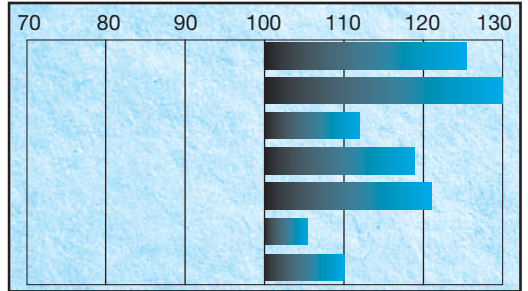
OCCITANO

IT004990375048
nato il 22.03.2007



Valore Genetico

allevamento	125
carne	130
muscolosità	112
accrescimento	119
facilità nascita	121
facilità parto	105
taglia	110
nascita su manze	122



2562 figli in 791 allevamenti - 112 parti delle figlie

Difetti Vitelli artrogrifosi -2,1% macroglossia -1,5% Tot. -3,6%

allevatore: Sadonio Imerio - Busca (CN)

Centro: C.I.Z.

Disponibilità seme: *

Pedigree

indici dei genitori

allev. carne nascita parto

padre LOTUS (IA) 127 126 109 115

madre ITALIA 111 112 110 110

nonno paterno U MAYOR (IA) nonno materno RAMON (IA)

Performance Test - dati fenotipici

peso inizio	peso fine	amg	alt.garrese	lungh.tronco	circ.torace
81	465	1.29	118	146	185

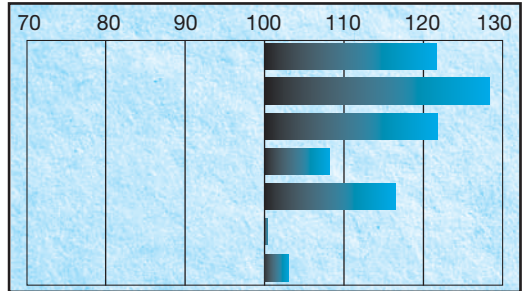
ONU

IT006990033543
nato il 19.08.2007



Valore Genetico

allevamento	122
carne	128
muscolosità	122
accrescimento	108
facilità nascita	116
facilità parto	100
taglia	103
nascita su manze	112



1376 figli in 522 allevamenti - 36 parti delle figlie

Difetti Vitelli artrogrifosi -2,1% macroglossia -2,0% Tot. -4,1%

allevatore: Ameglio F.lli S.s. Società Agricola - Altavilla Monferrato (AL)

Centro: C.I.Z.

Disponibilità seme: *

Pedigree

indici dei genitori

allev. carne nascita parto

padre ISRAELE (IA) 120 118 98 103

madre FATA 114 106 95 119

nonno paterno DELANO (IA) nonno materno BRASIL (IA)

Performance Test - dati fenotipici

peso inizio	peso fine	amg	alt.garrese	lungh.tronco	circ.torace
100	514	1.43	116	151	194

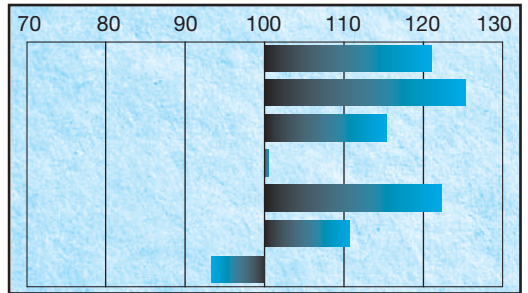
PALAZZO

IT004990447763
nato il 01.02.2008



Valore Genetico

allevamento	121
carne	125
muscolosità	115
accrescimento	100
facilità nascita	122
facilità parto	111
taglia	93
nascita su manze	
Difetti Vitelli	artrogrifosi -0,5% macrogllossia -2,2% Tot. -2,6%



722 figli in 311 allevamenti - 20 parti delle figlie

allevatore: Soc. Agr. Merlatti Rocco Francesco e Giuseppe f.lli - Rocca de Baldi (CN)
Centro: C.I.Z. Disponibilità seme: **

Performance Test - dati fenotipici

peso inizio	peso fine	amg	alt.garrese	lung.h.tronco	circ.torace
88	513	1.48	116	142	192

Pedigree

	indici dei genitori				
	allev.	carne	nascita	parto	
padre	MANAGER (IA)	133	135	123	119
madre	DINTA	108	105	101	110
nonno paterno	ZAINO (IA)		nonno materno	BINGO (IA)	

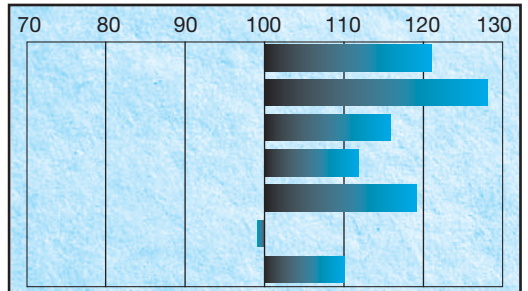
PANCIO

IT004990569741
nato il 13.03.2008



Valore Genetico

allevamento	121
carne	128
muscolosità	116
accrescimento	112
facilità nascita	119
facilità parto	99
taglia	110
nascita su manze	
Difetti Vitelli	artrogrifosi -2,0% macrogllossia -2,0% Tot. -3,9%



309 figli in 143 allevamenti - 26 parti delle figlie

allevatore: Soc. Agr. Panero Piercarlo & nipote Pierfilippo S.s. - Fossano (CN)
Centro: C.I.Z. Disponibilità seme: *

Performance Test - dati fenotipici

peso inizio	peso fine	amg	alt.garrese	lung.h.tronco	circ.torace
85	519	1.41	120	151	192

Pedigree

	indici dei genitori				
	allev.	carne	nascita	parto	
padre	LANCIO (IA)	132	134	117	112
madre	NICEA	101	110	111	84
nonno paterno	DELTA (IA)		nonno materno	LARICE (IA)	

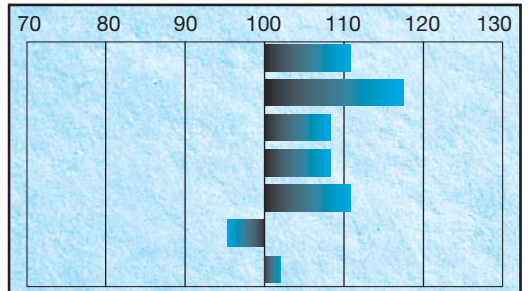
PARADISO

IT004990623587
nato il 19.11.2008



Valore Genetico

allevamento	111
carne	117
muscolosità	108
accrescimento	108
facilità nascita	111
facilità parto	95
taglia	102
nascita su manze	110
Difetti Vitelli	artrogrifosi -1,9% macrogllossia -1,9% Tot. -3,8%



515 figli in 249 allevamenti - 18 parti delle figlie

allevatore: Bertinetti Giovanni Bartolo - Cavallerleone (CN)
Centro: INSEME Disponibilità seme: *

Performance Test - dati fenotipici

peso inizio	peso fine	amg	alt.garrese	lung.h.tronco	circ.torace
77	460	1.39	118	146	183

Pedigree

	indici dei genitori				
	allev.	carne	nascita	parto	
padre	MEDIANO (IA)	110	123	121	81
madre	NEVINA	105	106	106	105
nonno paterno	INDICE (IA)		nonno materno	LEONE (IA)	

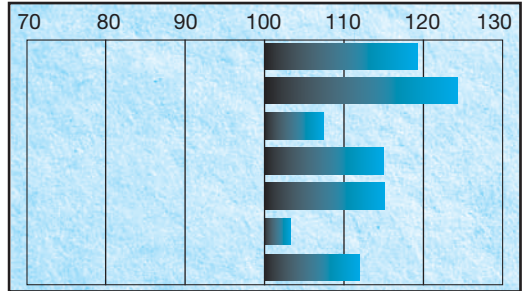
PLATINO

IT001990292032
nato il 09.03.2008



Valore Genetico

allevamento	119
carne	124
muscolosità	107
accrescimento	115
facilità nascita	115
facilità parto	103
taglia	112
nascita su manze	114



1000 figli in 448 allevamenti - 6 parti delle figlie

Difetti Vitelli artrogrifosi -1,1% macroglossia -1,9% Tot. -3,0%

allevatore: Az. Agr. Scaglia di Paolo, Graziano e Mauro - Rivoli (TO)

Centro: INSEME

Disponibilità seme: *

Pedigree

indici dei genitori

	allev.	carne	nascita	parto
padre LASER (IA)	128	132	127	117
madre NEVE	105	108	100	93
nonno paterno ZAINO (IA)		nonno materno ELISIR (IA)		

Performance Test - dati fenotipici

peso inizio	peso fine	amg	alt.garrese	lungh.tronco	circ.torace
75	517	1.46	123	156	187

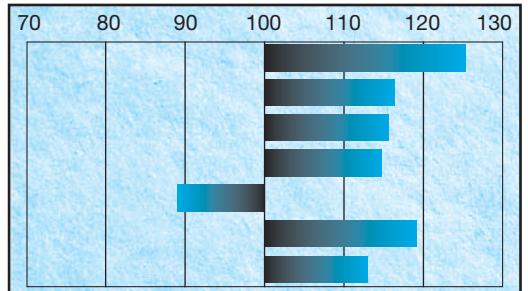
POKER

IT001990250345
nato il 09.01.2008



Valore Genetico

allevamento	125
carne	116
muscolosità	115
accrescimento	114
facilità nascita	89
facilità parto	119
taglia	113
nascita su manze	



691 figli in 335 allevamenti - 30 parti delle figlie

Difetti Vitelli artrogrifosi -0,5% macroglossia -1,3% Tot. -1,8%

allevatore: Giovannini Gian Carlo - Verolengo (TO)

Centro: C.I.Z.

Disponibilità seme: ***

Pedigree

indici dei genitori

	allev.	carne	nascita	parto
padre MARIO (IA)	126	125	104	107
madre BELLA	113	104	98	127
nonno paterno DELANO (IA)		nonno materno RAMON (IA)		

Performance Test - dati fenotipici

peso inizio	peso fine	amg	alt.garrese	lungh.tronco	circ.torace
133	560	1.55	126	154	194

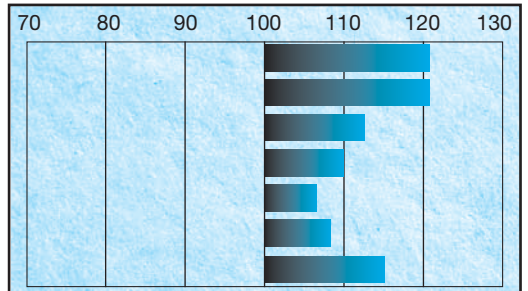
PROFUGO

IT004990531699
nato il 01.07.2008



Valore Genetico

allevamento	121
carne	121
muscolosità	113
accrescimento	110
facilità nascita	106
facilità parto	108
taglia	115
nascita su manze	103



1238 figli in 454 allevamenti - 26 parti delle figlie

Difetti Vitelli artrogrifosi -1,8% macroglossia -1,0% Tot. -2,8%

allevatore: Carena Piero e Angelo - Scarnafigi (CN)

Centro: C.I.Z.

Disponibilità seme: *

Pedigree

indici dei genitori

	allev.	carne	nascita	parto
padre LIMBO (IA)	134	131	103	113
madre CARPA	103	101	103	109
nonno paterno DELANO (IA)		nonno materno TURBO (IA)		

Performance Test - dati fenotipici

peso inizio	peso fine	amg	alt.garrese	lungh.tronco	circ.torace
132	572	1.51	126	154	205

QUADRANTE

IT004990733123
nato il 07.10.2009

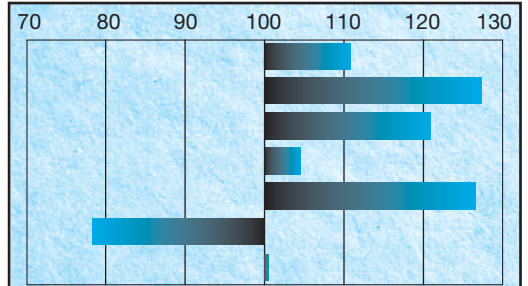


Valore Genetico

allevamento	111
carne	127
muscolosità	121
accrescimento	104
facilità nascita	126
facilità parto	78
taglia	100

nascita su manze

Difetti Vitelli artrogriposi -2,3% macroglossia -1,3% Tot. -3,6%



215 figli in 129 allevamenti - 0 parti delle figlie

allevatore: Aime Franco - Caraglio (CN)

Centro: C.I.Z.

Disponibilità seme: **

Pedigree

indici dei genitori

allev. carne nascita parto

padre MEDIANO (IA) 110 123 121 81

madre FAVOLA 98 108 110 82

nonno paterno INDICE (IA) nonno materno DOMINO (IA)

Performance Test - dati fenotipici

peso inizio	peso fine	amg	alt.garrese	lungh.tronco	circ.torace
86	500	1.47	117	143	193

QUADRUPLO

IT001990438880
nato il 04.09.2009

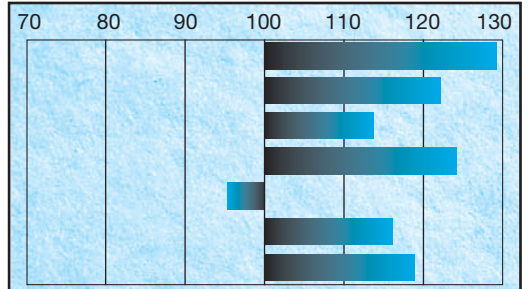


Valore Genetico

allevamento	129
carne	122
muscolosità	114
accrescimento	124
facilità nascita	95
facilità parto	116
taglia	119

nascita su manze

Difetti Vitelli artrogriposi -2,3% macroglossia -0,6% Tot. -2,9%



236 figli in 111 allevamenti - 0 parti delle figlie

allevatore: Navone Francesco - Riva presso Chieri (TO)

Centro: INSEME

Disponibilità seme: ***

Pedigree

indici dei genitori

allev. carne nascita parto

padre OTELLO (IA) 129 125 105 119

madre YUTA 111 101 83 114

nonno paterno LUKI (IA) nonno materno VASCO (IA)

Performance Test - dati fenotipici

peso inizio	peso fine	amg	alt.garrese	lungh.tronco	circ.torace
117	614	1.73	127	152	196

QUALE

IT004990676993
nato il 01.07.2009

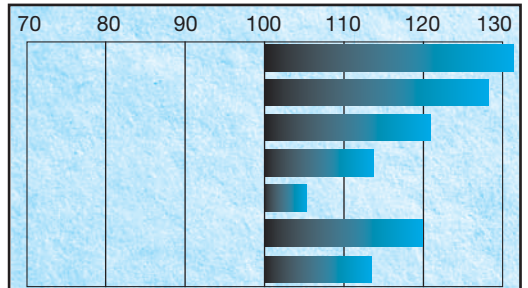


Valore Genetico

allevamento	132
carne	128
muscolosità	121
accrescimento	114
facilità nascita	105
facilità parto	120
taglia	114

nascita su manze

Difetti Vitelli artrogriposi -1,6% macroglossia -1,9% Tot. -3,5%



272 figli in 137 allevamenti - 0 parti delle figlie

allevatore: Soc. Agr. Merlatti Rocco Francesco e Giuseppe F.lli - Rocca de Baldi (CN)

Centro: C.I.Z.

Disponibilità seme: ***

Pedigree

indici dei genitori

allev. carne nascita parto

padre MIGLIORE (IA) 140 134 112 133

madre NOKIA 114 108 90 109

nonno paterno FRED (IA) nonno materno GENEPI (IA)

Performance Test - dati fenotipici

peso inizio	peso fine	amg	alt.garrese	lungh.tronco	circ.torace
67	515	1.52	121	152	193

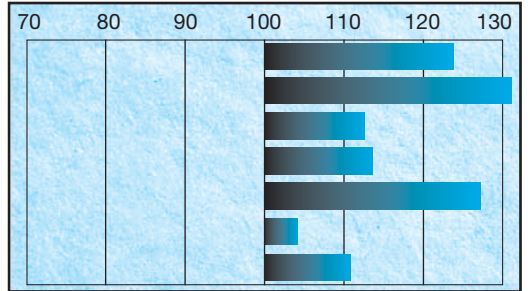
QUANDO

IT004990740116
nato il 26.06.2009



Valore Genetico

allevamento	124
carne	132
muscolosità	113
accrescimento	114
facilità nascita	127
facilità parto	104
taglia	111
nascita su manze	122



260 figli in 152 allevamenti - 0 parti delle figlie

Difetti Vitelli artogrifosi -1,9% macroglossia -1,1% Tot. -3,0%

allevatore: Dalmasso Luigi - Centallo (CN)

Centro: C.I.Z.

Disponibilità seme: *

Pedigree

indici dei genitori

allev. carne nascita parto

padre ORLANDO (IA) 117 121 115 102

madre MAURICE 115 113 109 117

nonno paterno LUKI (IA) nonno materno BINGO (IA)

Performance Test - dati fenotipici

peso inizio	peso fine	amg	alt.garrese	lungh.tronco	circ.torace
71	517	1.52	119	153	187

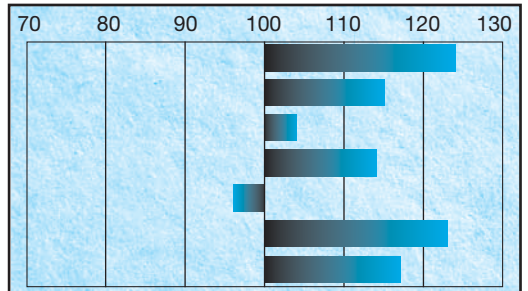
QUARTO

IT001990377188
nato il 06.03.2009



Valore Genetico

allevamento	124
carne	115
muscolosità	104
accrescimento	114
facilità nascita	96
facilità parto	123
taglia	117
nascita su manze	



299 figli in 162 allevamenti - 6 parti delle figlie

Difetti Vitelli artogrifosi -1,3% macroglossia -2,0% Tot. -3,2%

allevatore: Navone Francesco - Riva presso Chieri (TO)

Centro: C.I.Z.

Disponibilità seme: ***

Pedigree

indici dei genitori

allev. carne nascita parto

padre MARIO (IA) 126 125 104 107

madre GRECIA 116 94 76 143

nonno paterno DELANO (IA) nonno materno BRASIL (IA)

Performance Test - dati fenotipici

peso inizio	peso fine	amg	alt.garrese	lungh.tronco	circ.torace
128	584	1.49	129	158	193

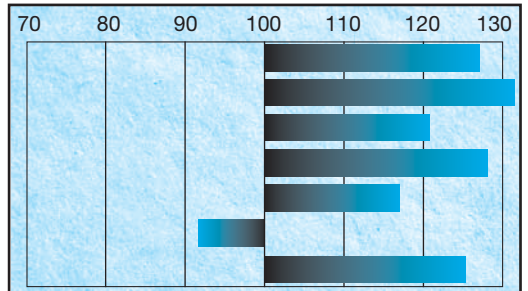
QUEIT

IT004990737600
nato il 15.10.2009



Valore Genetico

allevamento	127
carne	136
muscolosità	121
accrescimento	128
facilità nascita	117
facilità parto	92
taglia	125
nascita su manze	



122 figli in 73 allevamenti - 0 parti delle figlie

Difetti Vitelli artogrifosi 0,2% macroglossia -2,3% Tot. -2,1%

allevatore: Aragno Osvaldo - Trinità (CN)

Centro: INSEME

Disponibilità seme: ***

Pedigree

indici dei genitori

allev. carne nascita parto

padre MONOPOLI (IA) 116 124 114 92

madre ORTICA 118 121 105 98

nonno paterno DOMINO (IA) nonno materno LIMBO (IA)

Performance Test - dati fenotipici

peso inizio	peso fine	amg	alt.garrese	lungh.tronco	circ.torace
75	560	1.69	121	152	194

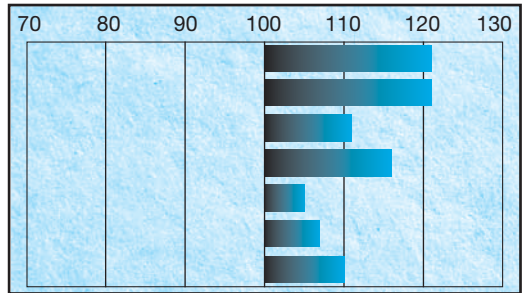
QUESITO

IT004990602049
nato il 18.02.2009



Valore Genetico

allevamento	121
carne	121
muscolosità	111
accrescimento	116
facilità nascita	105
facilità parto	107
taglia	110
nascita su manze	
Difetti Vitelli	artogrifosi -1,7% macroGLOSSIA -2,0% Tot. -3,7%



318 figli in 162 allevamenti - 2 parti delle figlie

allevatore: Monetti Michele - Racconigi (CN)

Centro: C.I.Z.

Disponibilità seme: ***

Performance Test - dati fenotipici

peso inizio	peso fine	amg	alt.garrese	lung.h.tronco	circ.torace
85	534	1.60	119	148	203

Pedigree

indici dei genitori

	allev.	carne	nascita	parto
padre LINCOLN (IA)	120	122	114	110
madre MENTA	107	108	107	102
nonno paterno DELANO (IA)		nonno materno INDICE (IA)		

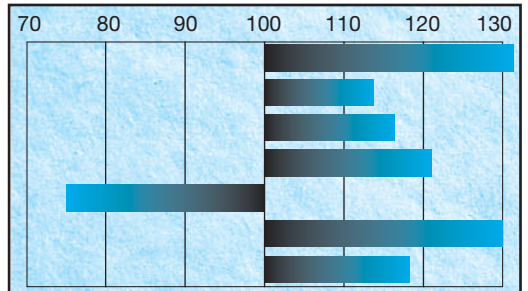
QUESTO

IT004990652290
nato il 08.06.2009



Valore Genetico

allevamento	132
carne	114
muscolosità	116
accrescimento	121
facilità nascita	75
facilità parto	130
taglia	118
nascita su manze	
Difetti Vitelli	artogrifosi 1,2% macroGLOSSIA -1,7% Tot. -0,5%



177 figli in 112 allevamenti - 0 parti delle figlie

allevatore: Az. Agr. Barbei di Romano Massimiliano - Camerana (CN)

Centro: C.I.Z.

Disponibilità seme: ***

Performance Test - dati fenotipici

peso inizio	peso fine	amg	alt.garrese	lung.h.tronco	circ.torace
106	551	1.54	126	148	197

Pedigree

indici dei genitori

	allev.	carne	nascita	parto
padre MIGLIORE (IA)	140	134	112	133
madre MIMOSA	111	107	95	109
nonno paterno FRED (IA)		nonno materno ENZO (IA)		

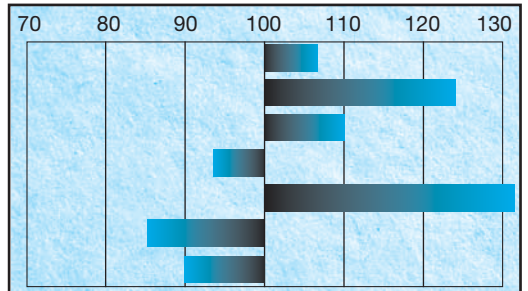
QUETZAL

IT004990757409
nato il 20.10.2009



Valore Genetico

allevamento	106
carne	124
muscolosità	110
accrescimento	94
facilità nascita	138
facilità parto	85
taglia	90
nascita su manze	
Difetti Vitelli	artogrifosi 0,3% macroGLOSSIA -2,3% Tot. -2,0%



120 figli in 72 allevamenti - 0 parti delle figlie

allevatore: Soc. Agricola Carena Renato e Figli Valerio, Guido, Silvio - Fossano (CN)

Centro: C.I.Z.

Disponibilità seme: **

Performance Test - dati fenotipici

peso inizio	peso fine	amg	alt.garrese	lung.h.tronco	circ.torace
63	436	1.29	113	132	179

Pedigree

indici dei genitori

	allev.	carne	nascita	parto
padre MEDIANO (IA)	110	123	121	81
madre OGLIA	106	119	135	95
nonno paterno INDICE (IA)		nonno materno ENDURO (IA)		

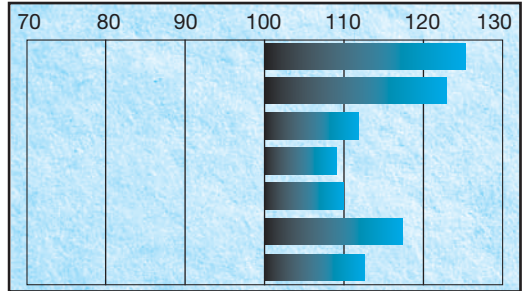
QUICCO

IT001990440351
nato il 20.08.2009



Valore Genetico

allevamento	125
carne	123
muscolosità	112
accrescimento	109
facilità nascita	110
facilità parto	117
taglia	113
nascita su manze	
Difetti Vitelli	artogrifosi -2,3% macroglossia -1,7% Tot. -4,0%



168 figli in 83 allevamenti - 0 parti delle figlie

allevatore: Busso Silvana - Carignano (TO)

Centro: C.I.Z.

Disponibilità seme: *

Pedigree

indici dei genitori

	allev.	carne	nascita	parto
padre MAGNUM (IA)	134	134	114	114
madre LOLA	112	107	105	120
nonno paterno DELANO (IA)		nonno materno COBRA (IA)		

Performance Test - dati fenotipici

peso inizio	peso fine	amg	alt.garrese	lungh.tronco	circ.torace
80	489	1.43	122	144	188

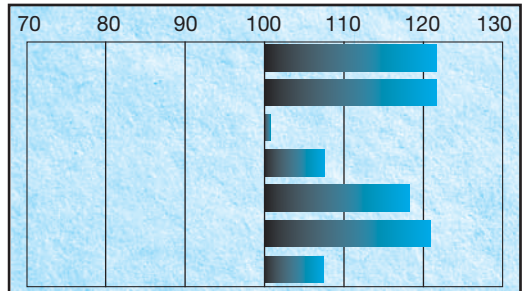
QUID

IT001990418717
nato il 18.06.2009



Valore Genetico

allevamento	122
carne	122
muscolosità	101
accrescimento	107
facilità nascita	118
facilità parto	121
taglia	107
nascita su manze	
Difetti Vitelli	artogrifosi -2,3% macroglossia -2,3% Tot. -4,6%



164 figli in 91 allevamenti - 1 parti delle figlie

allevatore: Allasia Mario - Vigone (TO)

Centro: C.I.Z.

Disponibilità seme: ***

Pedigree

indici dei genitori

	allev.	carne	nascita	parto
padre MIGLIORE (IA)	140	134	112	133
madre LONDRA	109	112	118	108
nonno paterno FRED (IA)		nonno materno ENZO (IA)		

Performance Test - dati fenotipici

peso inizio	peso fine	amg	alt.garrese	lungh.tronco	circ.torace
75	481	1.39	121	146	187

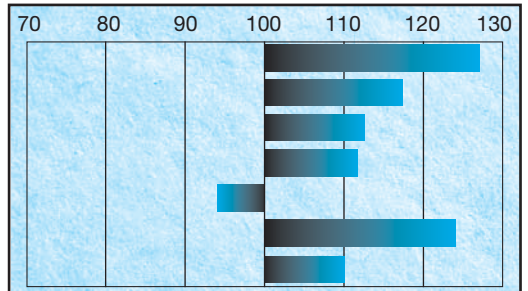
QUINTETTO

IT004990651375
nato il 11.06.2009



Valore Genetico

allevamento	127
carne	117
muscolosità	113
accrescimento	112
facilità nascita	94
facilità parto	124
taglia	110
nascita su manze	
Difetti Vitelli	artogrifosi -1,4% macroglossia -0,6% Tot. -2,0%



237 figli in 133 allevamenti - 0 parti delle figlie

allevatore: Soc. Agr. Delsoglio F.lli s.s. - Fossano (CN)

Centro: C.I.Z.

Disponibilità seme: ***

Pedigree

indici dei genitori

	allev.	carne	nascita	parto
padre NODO (IA)	131	129	108	116
madre MALIZIA	114	105	98	127
nonno paterno IBRIDO (IA)		nonno materno ICARO (IA)		

Performance Test - dati fenotipici

peso inizio	peso fine	amg	alt.garrese	lungh.tronco	circ.torace
120	581	1.57	127	147	201

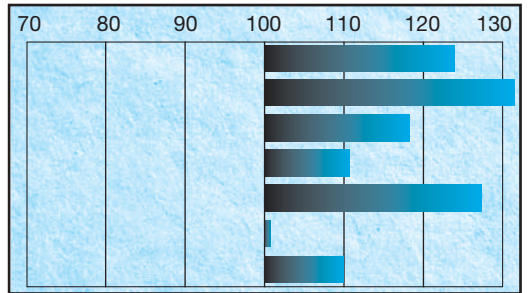
QUISTER

IT004990744701
nato il 20.11.2009



Valore Genetico

allevamento	124
carne	133
muscolosità	118
accrescimento	111
facilità nascita	127
facilità parto	101
taglia	110
nascita su manze	
Difetti Vitelli	artogrifosi -2,3% macroglossia -0,2% Tot. -2,5%



140 figli in 80 allevamenti - 0 parti delle figlie

allevatore: Peano Giuseppe - Boves (CN)
Centro: C.I.Z.

Disponibilità seme: ***

Performance Test - dati fenotipici

peso inizio	peso fine	amg	alt.garrese	lungh.tronco	circ.torace
107	507	1.42	119	145	191

Pedigree

	indici dei genitori			
	allev.	carne	nascita	parto
padre MAGNUM (IA)	134	134	114	114
madre BARONA	113	120	117	96
nonno paterno DELANO (IA)		nonno materno TURBO (IA)		

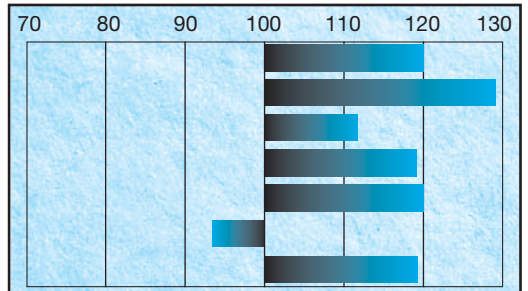
QUO

IT004990636073
nato il 21.01.2009



Valore Genetico

allevamento	120
carne	129
muscolosità	112
accrescimento	119
facilità nascita	120
facilità parto	93
taglia	119
nascita su manze	120
Difetti Vitelli	artogrifosi -1,8% macroglossia -2,3% Tot. -4,1%



422 figli in 212 allevamenti - 3 parti delle figlie

allevatore: Soc. Agr. S.S. di Bernelli Claudio e Valerio - Mondovi (CN)
Centro: C.I.Z.

Disponibilità seme: ***

Performance Test - dati fenotipici

peso inizio	peso fine	amg	alt.garrese	lungh.tronco	circ.torace
94	541	1.51	125	149	193

Pedigree

	indici dei genitori			
	allev.	carne	nascita	parto
padre MILORD (IA)	128	130	111	105
madre IDEA	104	112	115	92
nonno paterno DELANO (IA)		nonno materno ELISIR (IA)		

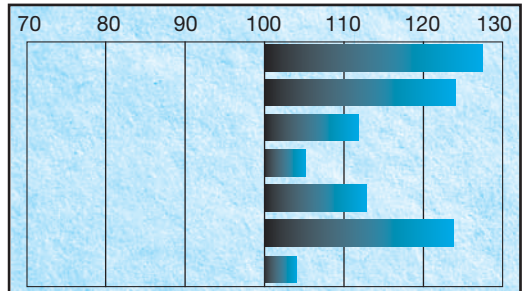
QUOTIDIANO

IT001990348249
nato il 27.05.2009



Valore Genetico

allevamento	127
carne	124
muscolosità	112
accrescimento	105
facilità nascita	113
facilità parto	124
taglia	104
nascita su manze	
Difetti Vitelli	artogrifosi -2,2% macroglossia -1,6% Tot. -3,8%



768 figli in 358 allevamenti - 1 parti delle figlie

allevatore: Fasano Carla - Baldissero Torinese (TO)
Centro: C.I.Z.

Disponibilità seme: *

Performance Test - dati fenotipici

peso inizio	peso fine	amg	alt.garrese	lungh.tronco	circ.torace
67	483	1.48	122	142	188

Pedigree

	indici dei genitori			
	allev.	carne	nascita	parto
padre MIGLIORE (IA)	140	134	112	133
madre MISURINA	112	111	111	113
nonno paterno FRED (IA)		nonno materno ENZO (IA)		

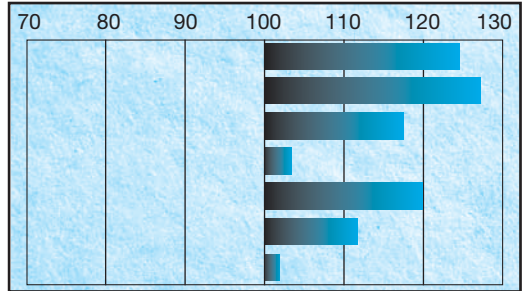
QUOVADIS

IT001990383687
nato il 21.02.2009



Valore Genetico

allevamento	124
carne	127
muscolosità	117
accrescimento	103
facilità nascita	120
facilità parto	112
taglia	102
nascita su manze	114



513 figli in 264 allevamenti - 0 parti delle figlie

Difetti Vitelli artrogrifosi -2,1% macroglossia -1,5% Tot. -3,6%

allevatore: Serasio Margherita Andreina - Villastellone (TO)

Centro: C.I.Z.

Disponibilità seme: **

Performance Test - dati fenotipici

peso inizio	peso fine	amg	alt.garrese	lung.h.tronco	circ.torace
79	462	1.29	118	145	184

Pedigree

indici dei genitori

	allev.	carne	nascita	parto
padre MONDO (IA)	123	130	128	108
madre MABEL	119	117	107	116
nonno paterno GLOBO (IA)		nonno materno IESOLO (IA)		

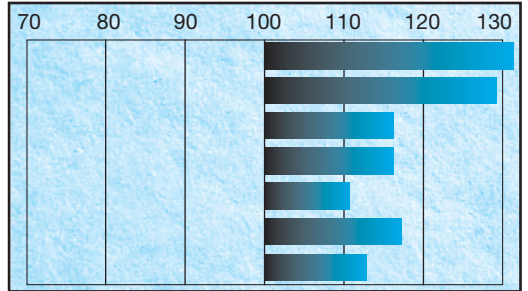
QUOZIENTE

IT004990710099
nato il 22.04.2009



Valore Genetico

allevamento	131
carne	129
muscolosità	116
accrescimento	116
facilità nascita	111
facilità parto	117
taglia	113
nascita su manze	



297 figli in 161 allevamenti - 2 parti delle figlie

Difetti Vitelli artrogrifosi -0,9% macroglossia -1,3% Tot. -2,2%

allevatore: Bergese Giuseppe - Fossano (CN)

Centro: INSEME

Disponibilità seme: **

Performance Test - dati fenotipici

peso inizio	peso fine	amg	alt.garrese	lung.h.tronco	circ.torace
110	547	1.53	123	156	190

Pedigree

indici dei genitori

	allev.	carne	nascita	parto
padre MIGLIORE (IA)	140	134	112	133
madre MELIA	109	111	106	101
nonno paterno FRED (IA)		nonno materno ELISIR (IA)		

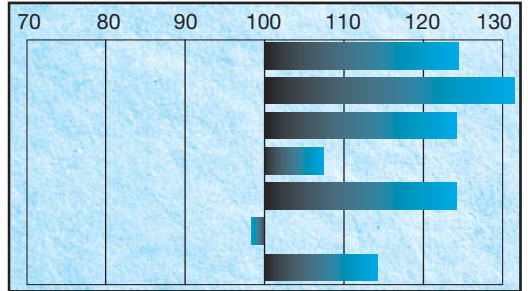
RABBINO

IT004990793650
nato il 03.09.2010



Valore Genetico

allevamento	124
carne	133
muscolosità	124
accrescimento	107
facilità nascita	124
facilità parto	98
taglia	108
nascita su manze	



122 figli in 68 allevamenti - 0 parti delle figlie

Difetti Vitelli artrogrifosi -2,3% macroglossia 0,2% Tot. -2,1%

allevatore: Dutto Aldo - Cuneo

Centro: C.I.Z.

Disponibilità seme: ***

Performance Test - dati fenotipici

peso inizio	peso fine	amg	alt.garrese	lung.h.tronco	circ.torace
95	531	1.55	121	155	200

Pedigree

indici dei genitori

	allev.	carne	nascita	parto
padre MONACO (IA)	122	121	105	107
madre LACCA	111	120	125	96
nonno paterno GENEPI (IA)		nonno materno DELTA (IA)		

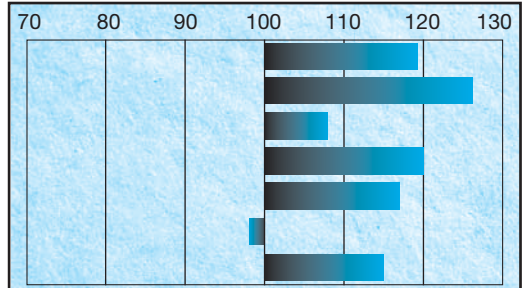
RAFANO

IT004990857277
nato il 03.07.2010



Valore Genetico

allevamento	119
carne	126
muscolosità	108
accrescimento	120
facilità nascita	117
facilità parto	98
taglia	115
nascita su manze	
Difetti Vitelli	artogrifosi -2,3% macroGLOSSIA -1,5% Tot. -3,8%



120 figli in 68 allevamenti - 0 parti delle figlie

allevatore: Soc. Agr. Pistone Albino e Francesco ss - Cavallermaggiore (CN)
Centro: C.I.Z. Disponibilità seme: ***

Performance Test - dati fenotipici

peso inizio	peso fine	amg	alt.garrese	lungh.tronco	circ.torace
84	555	1.66	123	150	193

Pedigree

	indici dei genitori			
	allev.	carne	nascita	parto
padre ODINO (IA)	113	111	99	106
madre NASSA	111	117	113	96
nonno paterno LEONE (IA)				
nonno materno GOLFO (IA)				

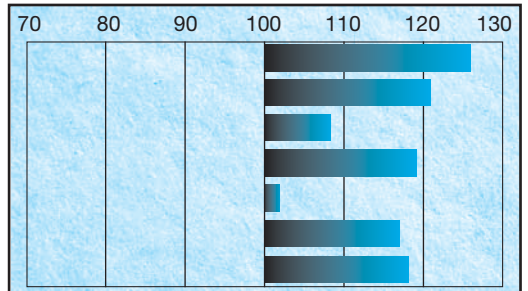
RAGGIO

IT005990057880
nato il 12.06.2010



Valore Genetico

allevamento	126
carne	121
muscolosità	108
accrescimento	119
facilità nascita	102
facilità parto	117
taglia	118
nascita su manze	
Difetti Vitelli	artogrifosi -1,5% macroGLOSSIA -2,3% Tot. -3,8%



131 figli in 68 allevamenti - 0 parti delle figlie

allevatore: Pozzo Francesco - Buttiglieria d'Asti (AT)
Centro: INSEME Disponibilità seme: ***

Performance Test - dati fenotipici

peso inizio	peso fine	amg	alt.garrese	lungh.tronco	circ.torace
80	522	1.53	123	148	192

Pedigree

	indici dei genitori			
	allev.	carne	nascita	parto
padre OSTU (IA)	126	129	109	101
madre GELIDA	119	105	93	134
nonno paterno LIMBO (IA)				
nonno materno CROSS (IA)				

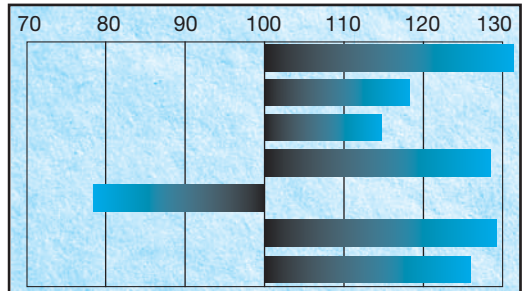
RAGU

IT004990783327
nato il 12.05.2010



Valore Genetico

allevamento	135
carne	118
muscolosità	115
accrescimento	128
facilità nascita	78
facilità parto	129
taglia	126
nascita su manze	
Difetti Vitelli	artogrifosi -1,5% macroGLOSSIA -2,3% Tot. -3,8%



123 figli in 70 allevamenti - 0 parti delle figlie

allevatore: Monetti Michele - Racconigi (CN)
Centro: INSEME Disponibilità seme: ***

Performance Test - dati fenotipici

peso inizio	peso fine	amg	alt.garrese	lungh.tronco	circ.torace
92	582	1.70	126	158	193

Pedigree

	indici dei genitori			
	allev.	carne	nascita	parto
padre NATALE (IA)	146	141	106	122
madre MADIA	115	101	82	125
nonno paterno GOLFO (IA)				
nonno materno VASCO (IA)				

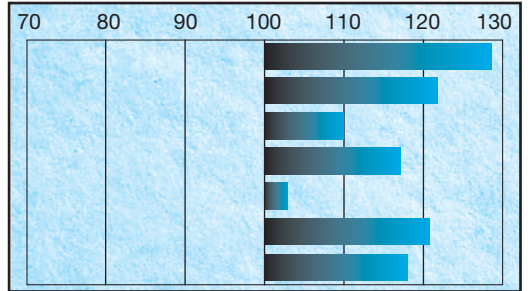
RAPALLO

IT004990792088
nato il 13.07.2010



Valore Genetico

allevamento	128
carne	122
muscolosità	110
accrescimento	117
facilità nascita	103
facilità parto	121
taglia	118
nascita su manze	
Difetti Vitelli	artogrifosi -2,3% macrogllossia -0,2% Tot. -2,5%



98 figli in 66 allevamenti - 0 parti delle figlie

allevatore: Soc. Agricola S. Antonio ss - Racconigi (CN)

Centro: C.I.Z.

Disponibilità seme: ***

Performance Test - dati fenotipici

peso inizio	peso fine	amg	alt.garrese	lung.h.tronco	circ.torace
78	525	1.51	125	150	190

Pedigree

indici dei genitori

	allev.	carne	nascita	parto
padre OPEL (IA)	135	114	73	137
madre OLTRE	115	113	107	114
nonno paterno MARIO (IA)				
nonno materno FORNO (IA)				

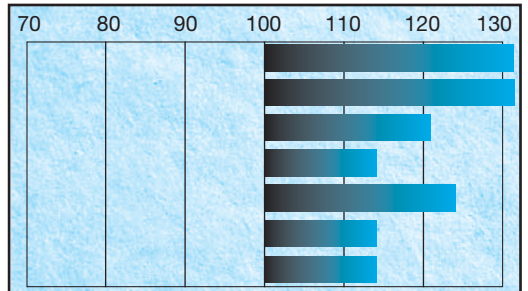
REALE

IT001990490197
nato il 30.05.2010



Valore Genetico

allevamento	133
carne	136
muscolosità	121
accrescimento	114
facilità nascita	124
facilità parto	114
taglia	114
nascita su manze	
Difetti Vitelli	artogrifosi -1,7% macrogllossia -2,3% Tot. -4,0%



165 figli in 77 allevamenti - 0 parti delle figlie

allevatore: Navone Francesco - Riva presso Chieri (TO)

Centro: C.I.Z.

Disponibilità seme: **

Performance Test - dati fenotipici

peso inizio	peso fine	amg	alt.garrese	lung.h.tronco	circ.torace
115	562	1.50	122	151	198

Pedigree

indici dei genitori

	allev.	carne	nascita	parto
padre NATALE (IA)	146	141	106	122
madre LATTUGA	115	114	113	116
nonno paterno GOLFO (IA)				
nonno materno COBRA (IA)				

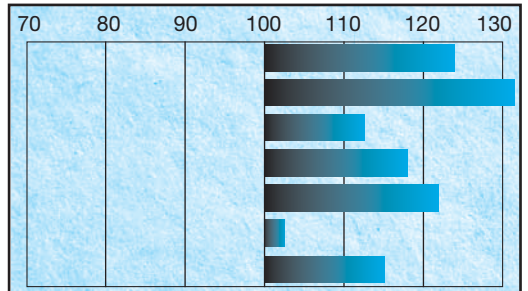
RECORD

IT004990829276
nato il 18.06.2010



Valore Genetico

allevamento	124
carne	131
muscolosità	113
accrescimento	118
facilità nascita	122
facilità parto	103
taglia	115
nascita su manze	
Difetti Vitelli	artogrifosi -1,4% macrogllossia -1,4% Tot. -2,8%



110 figli in 72 allevamenti - 0 parti delle figlie

allevatore: Manassero Mario - Fossano (CN)

Centro: C.I.Z.

Disponibilità seme: ***

Performance Test - dati fenotipici

peso inizio	peso fine	amg	alt.garrese	lung.h.tronco	circ.torace
84	518	1.49	122	152	189

Pedigree

indici dei genitori

	allev.	carne	nascita	parto
padre OTTOBRE (IA)	140	135	104	121
madre LANCIA	105	110	110	95
nonno paterno MIGLIORE (IA)				
nonno materno CARONTE (IA)				

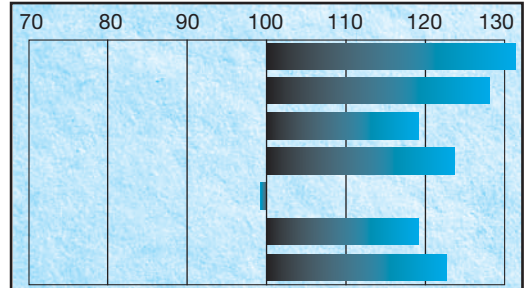
REGALO

IT001990389749
nato il 20.01.2010



Valore Genetico

allevamento	134
carne	128
muscolosità	119
accrescimento	124
facilità nascita	99
facilità parto	119
taglia	123
nascita su manze	
Difetti Vitelli	artogrifosi -1,2% macroGLOSSIA -1,2% Tot. -2,3%



178 figli in 96 allevamenti - 0 parti delle figlie

allevatore: Bruno Dario - Osasco (TO)

Centro: C.I.Z.

Disponibilità seme: **

Pedigree

indici dei genitori

Performance Test - dati fenotipici

peso inizio	peso fine	amg	alt.garrese	lung.h.tronco	circ.torace
104	580	1.61	127	153	193

	allev.	carne	nascita	parto
padre NATALE (IA)	146	141	106	122
madre MARTA	111	109	103	112
nonno paterno GOLFO (IA)		nonno materno BRIO (IA)		

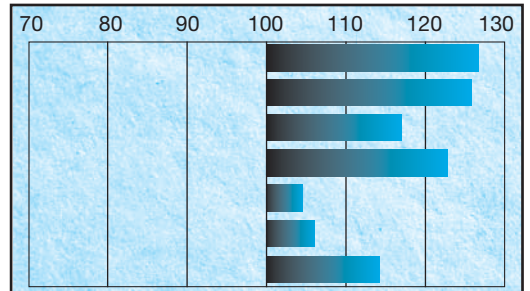
RENEGADE

IT001990500805
nato il 30.09.2010



Valore Genetico

allevamento	127
carne	126
muscolosità	117
accrescimento	123
facilità nascita	104
facilità parto	106
taglia	114
nascita su manze	
Difetti Vitelli	artogrifosi -0,8% macroGLOSSIA -0,8% Tot. -1,6%



135 figli in 70 allevamenti - 0 parti delle figlie

allevatore: Serazio Maurizio - San Giorgio Canavese (TO)

Centro: C.I.Z.

Disponibilità seme: ***

Pedigree

indici dei genitori

Performance Test - dati fenotipici

peso inizio	peso fine	amg	alt.garrese	lung.h.tronco	circ.torace
103	555	1.74	123	159	190

	allev.	carne	nascita	parto
padre MARTE (IA)	124	130	124	107
madre LOLA	107	109	105	98
nonno paterno ICARO (IA)		nonno materno ENZO (IA)		

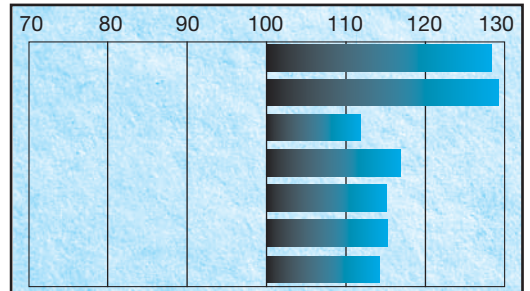
RICCIOLO

IT001990461777
nato il 18.05.2010



Valore Genetico

allevamento	128
carne	129
muscolosità	112
accrescimento	117
facilità nascita	115
facilità parto	115
taglia	114
nascita su manze	
Difetti Vitelli	artogrifosi -1,6% macroGLOSSIA -1,6% Tot. -3,2%



146 figli in 80 allevamenti - 0 parti delle figlie

allevatore: Fasano Carla - Baldissero Torinese (TO)

Centro: C.I.Z.

Disponibilità seme: ***

Pedigree

indici dei genitori

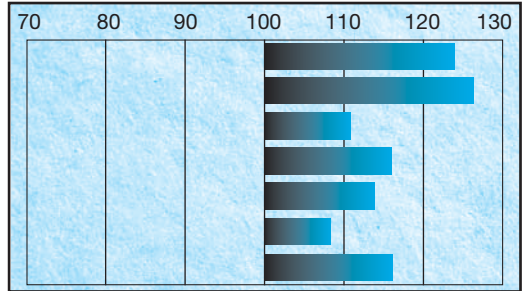
Performance Test - dati fenotipici

peso inizio	peso fine	amg	alt.garrese	lung.h.tronco	circ.torace
100	538	1.57	124	149	190

	allev.	carne	nascita	parto
padre OTTOBRE (IA)	140	135	104	121
madre MISURINA	112	111	111	113
nonno paterno MIGLIORE (IA)		nonno materno ENZO (IA)		

RISIT004990875109
nato il 18.07.2010**Valore Genetico**

allevamento	124
carne	126
muscolosità	111
accrescimento	116
facilità nascita	114
facilità parto	108
taglia	116
nascita su manze	
Difetti Vitelli	artogrifosi -1,5% macroglossia -2,3% Tot. -3,8%



132 figli in 81 allevamenti - 0 parti delle figlie

allevatore: Bergese Giuseppe - Fossano (CN)

Centro: C.I.Z.

Disponibilità seme: ***

Pedigree

indici dei genitori

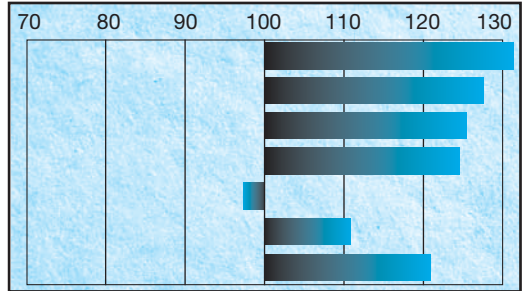
Performance Test - dati fenotipici

peso inizio	peso fine	amg	alt.garrese	lung.h.tronco	circ.torace
93	545	1.60	127	155	195

	allev.	carne	nascita	parto
padre ORIGANO (IA)	123	132	131	106
madre OPERAIA	111	108	100	109
nonno paterno LASER (IA)		nonno materno LIGABUE (IA)		

ROBIIT004990758754
nato il 02.06.2010**Valore Genetico**

allevamento	132
carne	127
muscolosità	125
accrescimento	124
facilità nascita	97
facilità parto	111
taglia	121
nascita su manze	
Difetti Vitelli	artogrifosi -1,7% macroglossia -1,7% Tot. -3,4%



174 figli in 83 allevamenti - 0 parti delle figlie

allevatore: Quaglia Ivano - Busca (CN)

Centro: C.I.Z.

Disponibilità seme: ***

Pedigree

indici dei genitori

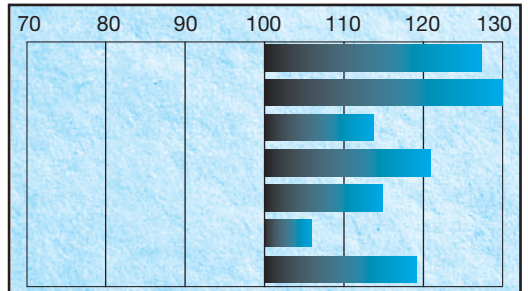
Performance Test - dati fenotipici

peso inizio	peso fine	amg	alt.garrese	lung.h.tronco	circ.torace
89	546	1.59	124	150	199

	allev.	carne	nascita	parto
padre NASO (IA)	134	135	111	107
madre OSTRICA	119	116	100	110
nonno paterno INTERNET (IA)		nonno materno GENEPI (IA)		

ROBUSTOIT001990426799
nato il 20.06.2010**Valore Genetico**

allevamento	127
carne	130
muscolosità	114
accrescimento	121
facilità nascita	115
facilità parto	106
taglia	119
nascita su manze	
Difetti Vitelli	artogrifosi -1,2% macroglossia -1,2% Tot. -2,3%



92 figli in 58 allevamenti - 0 parti delle figlie

allevatore: Tamagnone Simone - Poirino (TO)

Centro: C.I.Z.

Disponibilità seme: ***

Pedigree

indici dei genitori

Performance Test - dati fenotipici

peso inizio	peso fine	amg	alt.garrese	lung.h.tronco	circ.torace
89	526	1.51	124	156	191

	allev.	carne	nascita	parto
padre OTTOBRE (IA)	140	135	104	121
madre MUCCA	106	115	119	93
nonno paterno MIGLIORE (IA)		nonno materno ENZO (IA)		

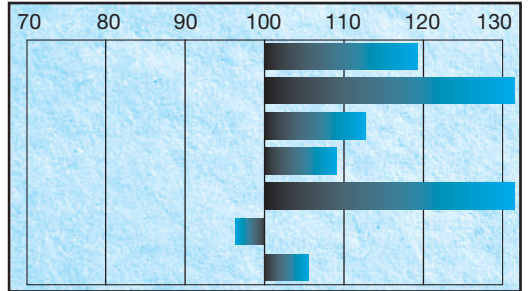
ROCCO

IT004990775567
nato il 22.04.2010



Valore Genetico

allevamento	119
carne	131
muscolosità	113
accrescimento	109
facilità nascita	131
facilità parto	96
taglia	105
nascita su manze	
Difetti Vitelli	artogrifosi -2,3% macroglossia -0,5% Tot. -2,8%



114 figli in 75 allevamenti - 0 parti delle figlie

allevatore: Bergia Luca Giovanni - Bernezzo (CN)

Centro: C.I.Z.

Disponibilità seme: ***

Performance Test - dati fenotipici

peso inizio	peso fine	amg	alt.garrese	lungh.tronco	circ.torace
90	523	1.46	121	152	195

Pedigree

	indici dei genitori			
	allev.	carne	nascita	parto
padre ONU (IA)	122	128	116	100
madre LEVA	107	115	124	100
nonno paterno ISRAELE (IA)				
nonno materno ENZO (IA)				

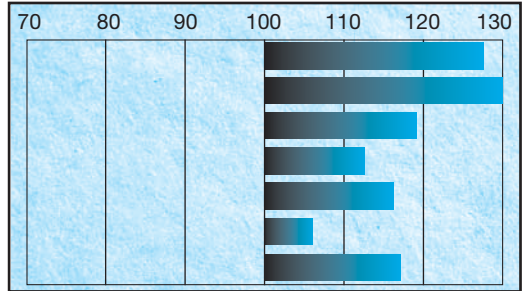
ROVERE

IT006990053035
nato il 02.04.2010



Valore Genetico

allevamento	127
carne	130
muscolosità	119
accrescimento	113
facilità nascita	116
facilità parto	106
taglia	117
nascita su manze	
Difetti Vitelli	artogrifosi -1,7% macroglossia -1,2% Tot. -2,9%



176 figli in 97 allevamenti - 0 parti delle figlie

allevatore: Ameglio F.lli s.s. Società Agricola - Altavilla Monferrato (AL)

Centro: INSEME

Disponibilità seme: ***

Performance Test - dati fenotipici

peso inizio	peso fine	amg	alt.garrese	lungh.tronco	circ.torace
103	535	1.46	127	148	193

Pedigree

	indici dei genitori			
	allev.	carne	nascita	parto
padre OSTU (IA)	126	129	109	101
madre GINGER	112	107	105	118
nonno paterno LIMBO (IA)				
nonno materno TURBO (IA)				

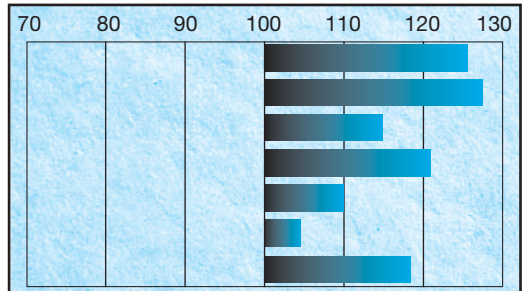
RUZZOLO

IT001990466429
nato il 31.07.2010



Valore Genetico

allevamento	125
carne	127
muscolosità	115
accrescimento	121
facilità nascita	110
facilità parto	104
taglia	118
nascita su manze	
Difetti Vitelli	artogrifosi -0,4% macroglossia -2,3% Tot. -2,7%



109 figli in 52 allevamenti - 0 parti delle figlie

allevatore: Allasia Mario - Vigone (TO)

Centro: INSEME

Disponibilità seme: *

Performance Test - dati fenotipici

peso inizio	peso fine	amg	alt.garrese	lungh.tronco	circ.torace
85	554	1.58	124	142	197

Pedigree

	indici dei genitori			
	allev.	carne	nascita	parto
padre ORSO (IA)	135	131	90	103
madre LONDRA	109	112	118	108
nonno paterno ISPANICO (IA)				
nonno materno ENZO (IA)				

TORI F.A. AUTORIZZATI (nati dopo il 1993)

Toro	Matricola	Padre	Nonno materno	n° figli	Indice Allevamento	Indice Carne	Musco losità	Accrescimento	Facilità nascita	Facilità parto	n° figlie	Disp. seme*
BACCO	IT147CN029B031	URANIO	QUADRIFOGLIO (IA)	111	92	93	100	93	88	87	101	
BAFFO	IT016CN014B042	TUONO (IA)	ROASCIO (IA)	2327	104	101	97	105	93	100	2068	
BAGGIO	IT203CN656B059	PEDRO	GELSO	7067	103	103	100	95	99	100	6398	
BAMBY	IT300TO065B001	RAMON (IA)	NAPOLEONE (IA)	455	111	101	100	109	82	112	401	
BANCOMAT	IT034CN023B009	VISCHIO (IA)	PASAROT (IA)	2195	105	103	101	98	96	104	2203	
BIANCO	IT027SV050B001	TYSON (IA)	VISPO II (IA)	6679	101	108	114	101	100	79	6286	
BIGBEN	IT172CN049B020	TYSON (IA)	RIBELLE	107	116	106	118	98	83	115	136	
BILLY	IT040CN010B014	TACCO (IA)	RAMBO-ET (IA)	9701	107	107	106	103	98	97	11202	
BINGO	IT130CN025B036	UMAYOR (IA)	OMERO (IA)	763	111	107	105	107	94	106	927	
BITTER	IT089CN595B031	VASCO (IA)	RONNI	87	110	106	108	103	90	104	111	
BOMBER	IT249CN003B004	QUEBEK (IA)	OLIMPICO (IA)	1906	86	96	89	95	107	77	1378	
BRASIL	IT217TO007B009	RAMON (IA)	PASAROT (IA)	1890	126	98	102	119	58	143	2570	
BRIO	IT061CN362B025	URIAL (IA)	MORENO II (IA)	829	108	112	98	108	108	99	802	
BULL	IT144CN136B035	QUEBEK (IA)	PULCINO (IA)	3943	112	113	120	111	91	88	3441	
CAIRO	IT215CN110C015	VISCONTI (IA)	PASAROT (IA)	104	98	100	85	99	109	102	139	
CALIN	IT089CN105C035	VIRGILIO-473	QUEBEK (IA)	1703	83	96	82	92	115	76	1481	
CAMPIONE	IT197TO168C039	ZULU' (IA)	QUEBEK (IA)	122	112	111	108	111	95	99	70	
CARINO	IT049CN142C013	VIP	TABOR (IA)	687	109	114	111	95	112	99	449	
CARONTE	IT179CN118C071	ZAR (IA)	MORENO II (IA)	1141	107	108	98	113	99	98	1230	
CAVALLO	IT078CN121C034	ZEUS (IA)	RAMON (IA)	127	102	110	103	109	105	82	41	
CAVOLO	IT078CN790C016	SESAMO (IA)	SUPREMO-ET (IA)	2787	96	105	101	101	106	79	2243	
CECU	IT300TO222C022	UFO (IA)	QUEBEK (IA)	2826	108	113	93	104	117	103	1603	
CEDRO	IT125CN010C006	RAGUN (IA)	PASAROT (IA)	4388	114	116	104	120	101	98	3459	
CEN	IT089CN643C141	TEO	PALO	793	107	107	100	106	101	100	599	
CENTO	IT089CN643C100	VIALLI (IA)	QUINTO (IA)	89	103	102	101	106	91	94	115	
CHIARO	IT144CN024C015	VIALLI (IA)	SERENO	255	96	107	110	107	100	67	186	
CICLES	IT081AT001C004	SULTANO (IA)	SCIFO (IA)	678	108	111	101	110	103	96	466	
CIRO	IT005L0007C001	TYSON (IA)	BRUT (IA)	114	100	97	105	99	84	96	113	
CITTO	IT078CN045C012	USIGNOLO	SERENO	800	106	104	97	105	97	102	703	
CIUFFO	IT119CN999C042	ZANO'	QUAZAR (IA)	125	93	92	95	89	93	96	119	
CLINTON	IT078CN042C010	SUPREMO-ET (IA)	GELO	1828	109	111	106	108	102	97	1383	
COBRA	IT096CN010C057	VIALLI (IA)	TRISTANO (IA)	8479	111	114	104	93	117	109	6418	
COCOMERO	IT027SV013C001	VASCO (IA)	PEDRO (IA)	119	117	101	110	103	74	121	167	
COF	IT211CN006C028	VIALLI (IA)	ETRUSCO (IA)	776	92	112	102	98	125	65	465	
CONTE	IT130CN038C025	UFO-120	LUGANO (IA)	2378	99	112	119	93	110	72	1503	
COWBOY	IT125CN022C023	ZULU' (IA)	MORENO I (IA)	81	118	109	104	111	89	118	80	
CRONOS	IT300TO036C004	OLIMPICO (IA)	PRINCIPE (IA)	845	114	109	95	108	103	117	870	
CROSS	IT078CN161C037	QUARK (IA)	PASAROT (IA)	2805	110	106	99	104	96	111	2657	
CUNEO	IT111CN009C001	VASCO (IA)	RUBLO (IA)	100	104	81	104	104	44	113	149	
CURNAIAS	IT089CN220C007	QUEBEK (IA)	LEO (IA)	576	97	105	97	99	108	85	587	
DANCO	IT004143001333	SCERIFFO (IA)	RUBLO (IA)	1491	103	107	108	108	95	85	1204	
DANTE	IT004215001869	VIALLI (IA)	QUINCY (IA)	241	107	110	102	110	102	94	285	
DANTON	IT001059002725	TUONO (IA)	RIBO' (IA)	92	116	101	105	101	80	125	90	
DAVID	IT004244000950	BIANCO (IA)	VIOLINO (IA)	98	106	102	105	98	91	104	106	
DECIBEL	IT004130005476	VIALLI (IA)	ULISSE (IA)	4456	108	109	97	103	108	105	3041	
DELANO	IT001300001991	OLIMPICO (IA)	TORINO (IA)	5278	130	125	115	123	100	113	6384	
DELFINO	IT004130002321	TYSON (IA)	PERO (IA)	435	111	111	109	96	105	106	404	
DELFO	IT004096000525	VIALLI (IA)	PRINCIPE (IA)	131	106	105	105	104	93	96	111	
DELPIERO	IT004179003006	BULL (IA)	VISCHIO (IA)	3994	105	111	114	122	90	73	3094	
DELTA	IT004096001476	BULL (IA)	OLIMPICO (IA)	5813	115	125	116	97	125	98	3402	
DENARO	IT001059004164	URIAL (IA)	RIBO' (IA)	507	112	103	105	108	82	109	453	
DIAMANTE	IT004089002684	VISCHIO (IA)	ROGER (IA)	86	109	95	96	108	73	115	122	
DIESEL	IT004096001121	VIALLI (IA)	PERO (IA)	649	98	108	99	100	113	84	509	
DIVINO	IT001293000276	ZULU' (IA)	CICETTO (IA)	283	111	113	105	107	104	100	220	
DOLCETTO	IT004089003065	TYSON (IA)	LEO (IA)	96	114	109	108	107	91	108	132	
DOMINO	IT004034000287	VIALLI (IA)	PENSIERO (IA)	836	100	116	112	107	115	66	574	
DON	IT004245000098	BULL (IA)	PENSIERO (IA)	113	107	97	107	112	69	100	134	
DOREMI	IT002015000034	RIBO' (IA)	GORILLA (IA)	329	121	104	110	94	83	135	222	
DRAGONE	IT004096000622	ZOLFO (IA)	IMPERO (IA)	114	103	98	103	95	88	105	90	
DUMBO	IT004049000186	VIALLI (IA)	QUERULO (IA)	90	98	105	109	97	101	80	109	
EBRON	IT001900212437	TYSON (IA)	PASAROT (IA)	706	122	108	98	110	90	132	709	
ECUADOR	IT004902059457	CHIARO (IA)	QUINCY (IA)	632	104	113	114	98	109	83	393	
EDEN	IT004179003023	VIALLI (IA)	UMAYOR (IA)	313	104	107	106	101	100	92	318	
EGER	IT004902023104	UNGARO (IA)	TEO	91	103	110	108	113	98	78	108	
ELDORADO	IT004061003040	VULCANO (IA)	EMIRO (IA)	111	97	91	103	101	74	91	145	
ELETTO	IT004902025515	CONTE (IA)	TRITOLO	4175	104	111	109	86	116	95	2321	
ELIO	IT001300001983	TRONCO (IA)	UNICO (IA)	119	102	99	101	104	86	95	194	
ELISEO	IT004902024020	CALIN (IA)	TURBO (IA)	121	102	108	98	92	117	98	112	
ELISIR	IT004903034553	COBRA (IA)	TYSON (IA)	4960	115	121	108	108	116	98	3458	
ELVIS	IT004902027840	BILLY (IA)	OSCAR (IA)	133	112	106	110	111	82	101	130	
ENDURO	IT004904006562	QUEBEK (IA)	MESSICO (IA)	1627	104	119	106	90	134	89	752	
ENEL	IT004900003207	ZALINO (IA)	SUPREMO-ET (IA)	303	101	112	107	105	109	78	192	
ENZO	IT004902024392	BILLY (IA)	TEO	3542	114	124	101	109	128	98	2259	
EOLO	IT004904022446	CAULI	TOSO	112	111	108	109	101	97	104	62	
EREDE	IT004901021118	CONTE (IA)	RAMBO	91	101	100	103	100	91	93	121	
ERMES	IT001300005968	UNGARO (IA)	SLIP	2904	79	105	102	100	117	39	1409	
ESKIMO	IT004901028126	ZAINO (IA)	SUPREMO-ET (IA)	3270	109	119	118	105	112	83	1761	
EST	IT004902025918	ZAINO (IA)	RAGUN (IA)	312	123	109	102	113	87	131	198	
ETNA	IT001900266637	VULCANO (IA)	TYSON (IA)	125	101	103	111	95	96	90	121	

TORI F.A. AUTORIZZATI (nati dopo il 1993)

Toro	Matricola	Padre	Nonno materno	n° figli	Indice Allevamento	Indice Carne	Musco losità	Accrescimento	Facilità nascita	Facilità parto	n° figlie	Disp. seme*
EURO	IT002900003210	UNGARO (IA)	OMAR (IA)	107	107	110	103	116	97	88	117	
EVEREST	IT004400002579	VISO	QUIS	120	104	103	105	113	86	88	129	
FAGGIO	IT004903037181	CARONTE (IA)	VASCO (IA)	88	117	112	103	113	97	113	83	
FALCAO	IT004904023003	BRASIL (IA)	NERONE	1669	118	96	104	110	64	130	1292	
FAMOSO	IT004902063084	RAMON (IA)	TEO	960	108	109	90	103	113	112	477	
FANTOMAS	IT001900143941	UFO (IA)	OLIMPICO (IA)	94	114	108	95	104	100	120	111	
FARAONE	IT004902095620	VASCO (IA)	OSCAR (IA)	697	119	119	113	108	107	106	552	
FEDELE	IT004901030630	FINO (IA)	TYSON (IA)	98	105	103	109	98	91	98	79	
FELIX	IT004902065738	BALBO	LUPO	4522	91	102	94	82	121	88	2456	
FENOMENO	IT004902069416	DOMINO (IA)	RAGUN (IA)	2870	108	117	109	117	106	81	1465	
FERRANTE	IT004902069777	ZAINO (IA)	QUEBEK (IA)	1386	116	120	113	106	113	101	1022	
FESTIVAL	IT004900009755	URIAL (IA)	PENSIERO (IA)	94	111	98	106	116	66	105	104	
FIERO	IT004902068467	BULL (IA)	TEO	386	118	120	110	111	108	102	271	
FIGO	IT004901031622	DELANO (IA)	TRUMAN	118	114	114	109	110	99	100	108	
FIOTTO	IT001900038600	RIBO' (IA)	PASAROT (IA)	517	109	100	89	97	96	125	306	
FIORELLO	IT001900206918	CICLES (IA)	RISSO	114	113	117	103	111	110	99	103	
FOCUS	IT004901026491	CEDRO (IA)	TYSON (IA)	1069	113	105	103	117	82	108	700	
FORD	IT004902095954	CEN (IA)	BILLY (IA)	94	113	102	100	114	80	113	130	
FORNO	IT004902066620	BILLY (IA)	ROMEO (IA)	1267	117	114	106	102	104	115	752	
FOX	IT005919000067	BANCOMAT (IA)	RIBO' (IA)	98	104	97	101	101	84	104	85	
FRANKLIN	IT004901028698	DELANO (IA)	UNGARO (IA)	88	109	110	111	106	96	94	124	
FRED	IT004900059731	ZAINO (IA)	NUVOLARI (IA)	3570	116	126	108	114	123	94	2470	
FRISBY	IT004902060575	BILLY (IA)	TANGO (IA)	1415	113	115	100	102	115	109	804	
FUEGO	IT001900270739	UNGARO (IA)	OMERO (IA)	116	94	104	101	109	99	70	81	
FULL	IT004902063083	BULL (IA)	TEO	314	105	110	106	102	107	90	244	
FURBO	IT004902105650	RIBO' (IA)	QUINCY (IA)	1422	126	112	115	105	86	130	1149	
FURORE	IT004902066701	BANCOMAT (IA)	VIRGILIO-473	2155	111	117	107	91	122	105	851	
GALLILEO	IT001900317993	BILLY (IA)	NIUTON (IA)	120	109	101	105	102	83	108	116	
GALLO	IT004902110219	ROSTOK (IA)	ROMEO (IA)	1449	96	104	109	93	102	79	994	
GECCO	IT004902500736	CROSS (IA)	TEO	1731	110	108	109	96	101	107	525	
GEK	IT004900212724	ZAINO (IA)	QUEBEK (IA)	107	111	107	112	102	89	104	124	
GENEPI	IT001900233757	TURBO (IA)	VISCHIO (IA)	1655	119	121	130	103	101	95	1628	
GHIBLI	IT004901080589	ZAINO (IA)	SCIFO (IA)	2694	109	114	98	103	120	104	993	
GIACINTO	IT001901002337	VIRUS (IA)	ZAINO (IA)	101	104	94	110	96	73	104	120	
GIANDUIA	IT004902500746	CEDRO (IA)	TUONO (IA)	1714	123	120	106	123	102	110	848	
GIARDINO	IT004902506751	CLINTON (IA)	QUARK	101	109	112	98	104	113	104	50	
GIGHEN	IT004902122979	BILLY (IA)	TANGO (IA)	97	113	115	107	105	107	102	119	
GIOTTO	IT004902122146	ZAINO (IA)	OMERO (IA)	2403	119	114	109	109	96	114	1188	
GIOVE	IT009000007132	DINAMITE (IA)	PRINCIPE (IA)	1435	106	105	109	104	90	96	1285	
GLOBO	IT004903064482	ZAINO (IA)	TURBO (IA)	1695	119	113	110	102	101	119	1320	
GOLFO	IT004902509703	DELTA (IA)	VALENTINO	4286	124	127	121	113	110	102	2934	
GOLIA	IT001900327756	DELANO (IA)	OSCAR (IA)	929	118	109	101	122	84	113	505	
GORDON	IT004902500799	CORTO	QUARZO (IA)	4283	94	108	100	92	121	78	1383	
GRANELLO	IT004903079666	CONTE (IA)	PORTO	99	96	99	112	92	90	82	71	
GRIFONE	IT004901074578	ZAINO (IA)	QUADRIFOGLIO (IA)	2461	111	115	121	103	101	89	1338	
GRINGO	IT004901075586	BIANCO (IA)	OLIMPO	1183	111	120	118	97	119	93	580	
GULLIT	IT004902111375	DOMINATOR (IA)	UMAYOR (IA)	113	105	92	105	101	69	107	124	
IBIS	IT004900212745	CONTE (IA)	BILLY (IA)	161	102	112	115	95	111	79	89	
IBISCO	IT004902518727	COF (IA)	CORTO	3799	104	115	99	100	122	90	997	
IBRIDO	IT004900219359	ZAINO (IA)	SCERIFFO (IA)	3434	113	120	108	113	114	92	2093	
ICARO	IT001900260564	TURBO (IA)	BRASIL (IA)	1432	121	118	103	108	110	120	1124	
ICEBERG	IT0029000022190	RAMON (IA)	OLIMPICO (IA)	125	119	106	95	107	92	133	118	
IDEALE	IT004902163873	ZAINO (IA)	CEDRO (IA)	1130	112	110	117	110	88	95	355	
IDILLIO	IT004900220852	ZAINO (IA)	VIALLI (IA)	3016	119	118	102	115	108	112	1189	
IDOLO	IT001900077405	BRASIL (IA)	RIBO' (IA)	982	122	118	98	112	110	124	482	
IESOLO	IT001900114214	CARONTE (IA)	BULL (IA)	109	115	118	106	111	111	102	162	
IGLU'	IT004902512888	CEDRO (IA)	SORRISO (IA)	180	113	100	108	119	68	107	206	
IGOR	IT004900231993	FRED (IA)	ZENIT (IA)	158	122	112	112	108	90	120	88	
INAKI	IT004904115334	CEDRO (IA)	SBIRRO (IA)	147	118	99	105	116	65	122	112	
INDIANO	IT004900221424	ELISIR (IA)	SUPREMO-ET (IA)	130	98	107	100	95	114	86	76	
INDICE	IT004902524940	TURBO (IA)	RAGUN (IA)	1676	108	118	114	96	120	89	947	
INDIGENO	IT006921028787	ZAINO (IA)	BRASIL (IA)	130	126	110	111	114	80	129	107	
INDIOS	IT001901007482	FAGGIO (IA)	ZULLU' (IA)	146	122	119	110	112	104	114	128	
INDOVINO	IT0029000020402	CEDRO (IA)	LEO (IA)	2847	105	121	113	106	120	73	719	
INDRO	IT001900902538	CEDRO (IA)	URIAL (IA)	126	119	109	107	121	81	111	117	
INNO	IT004902515959	ZAINO (IA)	ZIO	3222	121	124	115	100	120	109	1389	
INOX	IT001900322191	ZAINO (IA)	URIAL (IA)	1267	119	111	106	106	95	120	791	
INPUT	IT001901022732	DELANO (IA)	RIBO' (IA)	1543	134	122	120	107	96	134	1295	
INTER	IT004900223637	ZAINO (IA)	PRINCIPE (IA)	1360	107	116	101	106	119	92	483	
INTERNET	IT004902176085	BILLY (IA)	VULCANO (IA)	2814	128	126	122	119	102	107	1201	
INTRIGO	IT0059000054257	ZAINO (IA)	ZAFFIRO (IA)	121	108	116	110	112	107	83	76	
INTRUSO	IT001901100454	BIANCO (IA)	VASCO (IA)	178	112	121	121	103	115	87	151	
INVERNO	IT004900213682	CEDRO (IA)	OSCAR (IA)	168	114	112	102	115	98	106	132	
IODIO	IT004902147966	DOMINO (IA)	RIBO' (IA)	153	111	115	119	102	103	89	192	
IPER	IT001900332011	DECIBEL (IA)	URCO (IA)	134	95	95	102	98	86	87	108	
IPPO	IT004902163849	ZAINO (IA)	ROMEO (IA)	3432	117	123	107	115	119	100	1606	
IRIDE	IT004900222513	TURBO (IA)	BRASIL (IA)	1329	120	117	99	108	112	120	626	
IRON	IT004900212190	ZAINO (IA)	ZIBIBBO (IA)	3173	113	111	111	113	90	99	1208	
ISIDORO	IT004901081031	CEDRO (IA)	QUEBEK (IA)	130	113	108	110	120	81	96	113	

TORI F.A. AUTORIZZATI (nati dopo il 1993)

Toro	Matricola	Padre	Nonno materno	n° figli	Indice Allevamento	Indice Carne	Musco losità	Accrescimento	Facilità nascita	Facilità parto	n° figlie	Disp. seme*
ISPANICO	IT001900346466	CEDRO (IA)	ZAINO (IA)	1850	132	122	114	131	88	118	875	
ISRAELE	IT004900219122	DELANO (IA)	UMAYOR (IA)	3678	120	118	119	109	98	103	1761	
ITALO	IT004902526356	ZAINO (IA)	QUEBEK (IA)	2318	121	128	120	111	118	96	1043	
IVAN	IT004900225359	FRED (IA)	OSCAR (IA)	3043	102	118	102	110	123	75	604	
IVOL	IT004903090794	BILLY (IA)	OSCAR (IA)	2039	108	113	116	94	109	93	766	
LADRO	IT004990068490	ELISIR (IA)	RAGUN (IA)	156	115	111	111	107	93	106	79	
LAMPO	IT004900220865	BINGO (IA)	PASAROT (IA)	193	110	106	101	95	102	116	185	
LANCIO	IT004903124190	DELTA (IA)	ZAINO (IA)	3765	132	134	122	116	117	112	1352	
LARICE	IT004902535502	CEDRO (IA)	BAGGIO (IA)	1158	106	115	111	110	107	80	263	
LASER	IT001900331749	ZAINO (IA)	CRONOS (IA)	3098	128	132	113	109	127	117	1369	
LATINO	IT004990072507	GRINGO (IA)	TAGLIO (IA)	117	119	109	115	104	87	117	74	
LATTE	IT004990109382	GIANDUIA (IA)	OSCAR (IA)	2557	129	128	112	116	115	118	491	
LEADER	IT004990071954	DELANO (IA)	CHIARO (IA)	1664	120	123	118	122	100	94	600	
LENTO	IT004990055234	DANCO (IA)	TYSON (IA)	744	110	113	111	110	100	92	210	
LEONARDO	IT004990071962	GIOTTO (IA)	BITTER (IA)	219	123	113	112	113	86	118	193	
LEONE	IT004902180325	ROSTOK (IA)	TURBO (IA)	2872	106	108	96	109	104	98	1370	
LEVANTE	IT004990017682	DOMINO (IA)	BAGGIO (IA)	2879	106	119	109	116	112	75	619	
LIBANO	IT004900240304	CEDRO (IA)	BILLY (IA)	122	115	118	102	120	107	98	85	
LIBERO	IT004990016408	DELTA (IA)	BARCO-515 (IA)	3551	102	117	106	94	127	84	536	
LIDO	IT001900356698	DELTA (IA)	ZAINO (IA)	3226	122	122	114	97	117	118	593	
LIGABUE	IT001990055833	GALLO (IA)	ERGO (IA)	134	107	111	107	105	103	92	110	
LIMBO	IT001990015572	DELANO (IA)	TACCO (IA)	1116	134	131	120	127	103	113	810	
LINCOLN	IT004990076904	DELANO (IA)	CORTO (IA)	1419	120	122	100	118	114	110	435	
LIO	IT004902171668	DELANO (IA)	QUART (IA)	143	125	122	106	120	106	115	100	
LIPPI	IT004990113555	DELANO (IA)	BILLY (IA)	2328	111	117	99	116	112	94	602	
LIQUORE	IT004990093950	ELISIR (IA)	CITO (IA)	131	112	100	107	113	72	108	113	
LIRICO	IT004990088919	ELISIR (IA)	OSCAR (IA)	148	116	116	109	103	108	107	100	
LIVERPUL	IT004903119834	DELANO (IA)	SLIP (IA)	3146	117	116	119	112	94	97	1381	
LOFI	IT001901204460	ZAR (IA)	BRASIL (IA)	154	116	114	113	115	93	100	174	
LORIS	IT001990035931	DELANO (IA)	TYSON (IA)	763	117	113	119	112	88	100	198	
LOTUS	IT004900235466	UMAYOR (IA)	TURBO (IA)	4073	127	126	114	117	109	115	2030	
LUCIAN	IT004990045014	ENZO (IA)	ZAINO (IA)	158	109	115	103	110	111	93	97	
LUCIO-ET	IT004990072261	TURBO (IA)	BRASIL (IA)	133	115	112	99	112	101	110	103	
LUIS	IT003900022131	UMAYOR (IA)	BRASIL (IA)	1259	116	103	110	97	83	125	420	
LUKI	IT001990039347	GLOBO (IA)	SORRISO (IA)	3825	122	118	117	111	98	110	1256	
LUPIN	IT004990024618	BRASIL (IA)	QUEBEK (IA)	1102	123	112	102	111	93	128	382	
LUPO	IT004902155765	DELANO (IA)	VIRGILIO-473 (IA)	174	124	118	108	109	101	120	80	
MAESTRO	IT004990013976	INPUT (IA)	RAGUN (IA)	3182	115	119	109	107	112	102	748	
MAGICO	IT001990113281	ELISIR (IA)	DELANO (IA)	2923	113	121	114	100	119	94	176	
MAGNUM	IT004990124804	DELANO (IA)	BRASIL (IA)	3243	134	134	119	122	114	114	855	
MAICOL	IT001990077855	ENZO (IA)	DELANO (IA)	3173	119	123	96	121	117	108	501	
MALIBU	IT004990188809	DELTA (IA)	ZAR (IA)	110	114	116	107	107	109	103	50	
MAMBO	IT004990072542	FRED (IA)	VIDAL (IA)	1115	107	107	106	100	100	101	211	
MAMOSE	IT004990186286	FRED (IA)	COF (IA)	128	108	101	107	111	79	98	60	
MANAGER	IT004990161191	ZAINO (IA)	DELANO (IA)	2529	133	135	117	113	123	119	437	
MANGO	IT004990090600	INNO (IA)	VASCO (IA)	176	120	112	106	106	97	121	75	
MARADONA	IT001990057856	ENZO (IA)	FRED (IA)	99	117	112	109	113	92	107	47	
MARAMEO	IT002990007662	FRED (IA)	COBRA (IA)	115	111	111	103	109	103	102	69	
MARIO	IT002990002534	DELANO (IA)	ZAINO (IA)	3380	126	125	114	122	104	107	1062	
MARTE	IT004990137131	ICARO (IA)	QUEBEK (IA)	920	124	130	113	111	124	107	98	
MATRIX	IT004990096339	EPICO (IA)	RUBLO (IA)	148	122	108	114	100	85	127	74	
MAX	IT006990013901	INDICE (IA)	TYSON (IA)	2244	100	111	116	103	104	72	320	
MAZINGA	IT004990154768	IBRIDO (IA)	DECIBEL (IA)	1379	106	112	107	112	103	86	157	
MEDIANO	IT001990141045	INDICE (IA)	BILLY (IA)	2998	110	123	119	102	121	81	276	
MEDISON	IT001990048480	FRED (IA)	BANCOMAT (IA)	147	109	114	104	110	107	95	84	
MELO	IT004990161040	GENEPI (IA)	CEDRO (IA)	170	112	106	119	112	76	96	101	
MERCURIO	IT004990170429	IRON (IA)	OSCAR (IA)	1837	112	124	116	115	115	79	189	
MERLINO	IT004990145489	ELISIR (IA)	DELANO (IA)	2182	122	122	113	101	113	114	222	
METEO	IT002990006178	IBRIDO (IA)	RUBLO (IA)	107	118	112	110	112	92	110	48	
METRO	IT004990161060	FRED (IA)	DELPIERO (IA)	132	112	116	109	112	105	95	49	
MIAO	IT002990005000	INNO (IA)	ZAR (IA)	105	119	122	115	99	116	108	44	
MIGLIORE	IT004990138818	FRED (IA)	DELTA (IA)	3628	140	134	120	116	112	133	1096	
MILANO	IT004990178671	INNO (IA)	BILLY (IA)	146	123	123	115	108	108	110	61	
MILORD	IT004990128373	DELANO (IA)	RAGUN (IA)	3689	128	130	108	132	111	105	1474	
MINO	IT001990088708	INNO (IA)	OLIMPICO (IA)	1358	124	120	108	103	111	123	227	
MINOSSE	IT004990126189	ELISIR (IA)	DELANO (IA)	1960	115	119	107	106	112	103	381	
MISTER	IT001990057829	DELANO (IA)	TYSON (IA)	141	122	118	105	112	106	117	95	
MITICO	IT001990065012	FRED (IA)	DANCO (IA)	1557	130	129	113	118	114	117	198	
MIX	IT004990055271	CRONOS (IA)	ZALINO (IA)	175	102	112	100	112	112	81	113	
MOITO	IT001990141623	GLOBO (IA)	BRASIL (IA)	112	115	105	102	102	91	122	67	
MONACO	IT004990122649	GENEPI (IA)	TYSON (IA)	2806	122	121	121	105	105	107	303	
MONDO	IT001990109903	GLOBO (IA)	RIBO' (IA)	2660	123	130	117	102	128	108	308	
MONOPOLI	IT004990097872	DOMINO (IA)	ZAINO (IA)	1234	116	124	115	114	114	92	164	
MONTE	IT004990198125	ENZO (IA)	BIANCO (IA)	107	120	121	113	108	110	106	45	
MONTERO	IT004990210675	ITALO (IA)	ELISEO (IA)	129	115	112	115	103	96	104	62	
MONVISO	IT001900065972	DELANO (IA)	PASAROT (IA)	118	125	111	100	113	90	133	81	
MORIZ	IT001990070326	IRON (IA)	QUINCY (IA)	146	119	117	115	119	93	100	76	
MORRISON	IT004990139456	DELTA (IA)	FRED (IA)	1750	113	117	108	102	114	101	113	
MOSCONE	IT004990144173	DELTA (IA)	FRED (IA)	117	116	122	116	112	110	93	40	

TORI F.A. AUTORIZZATI (nati dopo il 1993)

Toro	Matricola	Padre	Nonno materno	n° figli	Indice Allevamento	Indice Carne	Musco losità	Accrescimento	Facilità nascita	Facilità parto	n° figlie	Disp. seme*
MOZART	IT001990057837	BINGO (IA)	TYSON (IA)	169	107	98	111	109	72	98	117	
MURO	IT004990078251	ELISIR (IA)	BANCOMAT (IA)	149	116	119	104	104	117	109	77	
MUSCATEL	IT004990090136	BINGO (IA)	BRASIL (IA)	113	125	111	104	109	92	133	55	
MUSEO	IT001990113604	IBRIDO (IA)	CAVOLO (IA)	1180	125	124	109	121	109	111	145	
MUSTANG	IT004990205367	FRED (IA)	FARAONE (IA)	121	119	111	112	116	85	109	59	
NABUCCO	IT004990247180	FERRANTE (IA)	DELANO (IA)	1098	121	123	118	112	108	101	122	
NALDO	IT001990157989	FRED (IA)	ENZO (IA)	121	118	109	108	116	85	110	25	
NAPO	IT004990327300	ELISIR (IA)	BIANCO (IA)	108	121	122	115	110	108	106	20	
NARCISO	IT004990264414	ELISIR (IA)	BULL (IA)	814	122	126	110	118	114	102	80	
NASO	IT004990169718	INTERNET (IA)	TYSON (IA)	3588	134	135	124	127	111	107	205	
NASTRO	IT004990358568	LIMBO (IA)	QUARK (IA)	1053	123	127	115	119	112	99	104	
NATALE	IT001990150199	GOLFO (IA)	DELANO (IA)	2966	146	141	129	133	106	122	554	
NAVARRO	IT004990311182	FRED (IA)	CONTE (IA)	95	113	116	114	110	103	95	42	
NELLO	IT004990292426	IDILLIO (IA)	ZALINO (IA)	142	117	120	108	116	108	99	33	
NELSON	IT004990335419	FRED (IA)	DELTA (IA)	876	124	123	109	113	111	113	55	
NEMO	IT002990004023	GENEPI (IA)	DELANO (IA)	141	119	109	127	100	80	109	48	
NEREO	IT004990289458	LEVANTE (IA)	ZAINO (IA)	103	114	121	110	115	113	91	27	
NERONE	IT004990226122	FRED (IA)	DELANO (IA)	137	124	127	120	110	113	106	25	
NETTARE	IT004990276663	LEONE (IA)	BILLY (IA)	139	122	116	109	119	94	112	61	
NETTUNO	IT005990015238	ITALO (IA)	CROSS (IA)	128	121	107	105	114	80	124	42	
NEUTRO	IT004990263804	LARICE (IA)	DECIBEL (IA)	98	109	104	113	113	78	93	28	
NIBBIO	IT004990332621	LIMBO (IA)	BAGGIO (IA)	1821	130	117	114	128	80	119	199	
NICO	IT004990280311	FRED (IA)	DELANO (IA)	154	122	123	111	118	107	105	66	
NILO	IT004990201027	DELTA (IA)	FORTE (IA)	3821	112	120	113	89	125	101	297	
NIMBUS	IT006990016312	LOTUS (IA)	OLIMPICO (IA)	152	123	106	108	109	78	131	43	
NIPIOL	IT001990213840	LANCIO (IA)	BINGO (IA)	576	123	118	105	115	104	119	53	
NOBEL	IT006990019270	LASER (IA)	RAGUN (IA)	912	124	134	129	106	125	96	48	
NOBILE	IT001990162714	FRED (IA)	DELANO (IA)	720	117	124	111	115	115	95	74	
NODO	IT001990189570	IBRIDO (IA)	DELANO (IA)	1095	131	129	118	119	108	116	96	
NOE	IT004990320919	GENEPI (IA)	DRAGO (IA)	151	133	121	117	108	99	134	88	
NORD	IT004990280671	GENEPI (IA)	ZENIT (IA)	3243	101	117	126	115	102	55	531	
NORICO	IT004990286822	IPPO (IA)	CORTO (IA)	107	109	117	104	105	119	95	45	
NORMANNO	IT006990015089	ISPANICO (IA)	TURBO (IA)	138	123	115	117	113	90	113	67	
NORTON	IT001990196574	FRED (IA)	COF (IA)	1267	108	117	101	109	117	93	40	
OBELIX	IT004990334111	INDICE (IA)	ZAINO (IA)	761	113	119	120	102	110	92	26	S
OBICE	IT004990400449	INDICE (IA)	PANTER (IA)	741	117	123	110	98	125	109	18	
OCCITANO	IT004990375048	LOTUS (IA)	RAMON (IA)	2562	125	130	112	119	121	105	112	S
OCEANO	IT004990376405	LOTUS (IA)	ZAINO (IA)	3028	119	123	109	104	122	109	42	
ODINO	IT005990027911	LEONE (IA)	BRASIL (IA)	543	113	111	100	114	99	106	23	
ODISSEO	IT001990281178	LASER (IA)	CAVOLO (IA)	1932	117	118	107	107	111	108	20	
OGGI	IT004990433903	IPPO (IA)	COBRA (IA)	1204	114	118	109	95	120	108	23	
OLIVO	IT001990274069	INDICE (IA)	COBRA (IA)	1748	110	117	108	100	119	97	30	
OLMO	IT004990367765	INPUT (IA)	TYSON (IA)	1153	133	119	116	108	94	137	72	
OMAGGIO	IT004990498761	GOLFO (IA)	IDOLO (IA)	148	120	118	109	107	107	114	21	
OMBRE	IT033990140045	MARIO (IA)	RIBO' (IA)	1291	124	123	109	110	113	117	14	
ONERE	IT004990407344	ITALO (IA)	IRIDE (IA)	142	116	118	117	107	102	97	22	
ONESTO	IT004990446562	LASER (IA)	FIOCCO (IA)	234	124	123	103	104	121	125	18	
ONU	IT006990033543	ISRAELE (IA)	BRASIL (IA)	1376	122	128	122	108	116	100	36	S
OPEL	IT004990481989	MARIO (IA)	TURBO (IA)	677	135	114	114	125	73	137	53	
OPPIO	IT004990464299	LOTUS (IA)	VASCO (IA)	1128	122	114	101	109	102	127	87	
ORACOLO	IT004990344302	ISRAELE (IA)	BRASIL (IA)	501	115	112	111	110	94	103	40	
ORGOGGIO	IT004990409900	LOTUS (IA)	EST (IA)	3459	110	115	94	108	120	105	75	
ORIGANO	IT004990425357	LASER (IA)	CROSS (IA)	3539	123	132	110	112	131	106	43	
ORIONE	IT004990410947	INDICE (IA)	COBRA (IA)	115	105	117	110	93	125	88	44	
ORLANDO	IT001990204030	LUKI (IA)	DELANO (IA)	2760	117	121	106	113	115	102	151	
ORLI	IT001990173316	MINOSSE (IA)	VASCO (IA)	167	122	117	108	112	101	116	26	
ORSO	IT004990393215	ISPANICO (IA)	TURBO (IA)	2187	135	131	127	140	90	103	63	
ORTO	IT004990464309	ITALO (IA)	FENOMENO (IA)	1342	119	126	125	114	109	87	34	
OSLO	IT004990455915	LOTUS (IA)	BAGGIO (IA)	3905	132	128	112	124	106	120	126	
OSTU	IT004990475131	LIMBO (IA)	FUNGO (IA)	3162	126	129	116	124	109	101	84	
OTELLO	IT004990454115	LUKI (IA)	BRASIL (IA)	3273	129	125	115	118	105	119	163	
OTTAVO	IT001990286761	MONDO (IA)	BRASIL (IA)	450	123	113	113	104	92	124	28	
OTTIMO	IT004990399187	LANCIO (IA)	DELANO (IA)	1806	127	125	107	114	113	121	67	
OTTMAR	IT001990250005	ITALO (IA)	CLINTON (IA)	3134	137	135	130	116	111	118	116	
OTTO	IT004990461498	IPPO (IA)	BINGO (IA)	276	116	117	105	110	110	107	19	
OTTOBRE	IT004990485124	MIGLIORE (IA)	DELANO (IA)	3529	140	135	123	128	104	121	52	
OTTONE	IT001990254273	MAESTRO (IA)	VASCO (IA)	94	116	112	107	106	99	111	28	
OVEST	IT004990450013	IDILLIO (IA)	ELISIR (IA)	2671	124	127	117	116	111	103	91	
OXFORD	IT004990452740	INDICE (IA)	ENZO (IA)	3241	104	120	99	96	137	89	28	
OXYDO	IT001990190870	IBISCO (IA)	FRED (IA)	124	109	101	96	107	88	110	13	
OZONO	IT004990480815	LASER (IA)	IESOLO (IA)	128	115	123	96	109	130	107	12	
PABLO	IT004990525602	LOTUS (IA)	BRASIL (IA)	166	121	110	106	119	86	117	25	
PACIFICO	IT004990579744	LEVANTE (IA)	ENZO (IA)	191	107	114	106	115	104	83	4	
PALAZZO	IT004990447763	MANAGER (IA)	BINGO (IA)	722	121	125	115	100	122	111	20	S
PALIO	IT004990610108	ISRAELE (IA)	IESOLO (IA)	163	121	111	122	105	82	114	15	
PAMPERO	IT001990312899	LANCIO (IA)	GIOVE (IA)	1980	133	139	122	120	124	108	23	
PANCIO	IT004990569741	LANCIO (IA)	LARICE (IA)	309	121	128	116	112	119	99	26	S
PANDA	IT002990017050	INNO (IA)	INDOVINO (IA)	153	129	115	121	106	86	127	18	
PANDORO	IT001990377136	GRIFONE (IA)	GOLFO (IA)	163	124	125	119	114	109	104	4	

TORI F.A. AUTORIZZATI (nati dopo il 1993)

Toro	Matricola	Padre		Nonno materno	n° figli	Indice Allevamento	Indice Carne	Musco losità	Accrescimento	Facilità nascita	Facilità parto	n° figlie	Disp. seme*
PANICO	IT001990333634	MANAGER (IA)	(IA)	VASCO (IA)	2022	130	137	115	112	133	112	13	
PARADISO	IT004990623587	MEDIANO (IA)	(IA)	LEONE (IA)	515	111	117	108	108	111	95	18	S
PARCO	IT004990635262	MEDIANO (IA)	(IA)	GRINGO (IA)	154	106	110	112	98	103	93	5	
PAREO	IT001990262169	MILORD (IA)	(IA)	FERRANTE (IA)	154	122	127	114	122	112	98	12	
PARIDE	IT004990459958	LANCIO (IA)	(IA)	BILLY (IA)	1318	128	130	115	113	119	112	26	
PATOS	IT001990377069	LUKI (IA)	(IA)	UMAYOR (IA)	168	119	114	109	109	99	114	16	
PEPE	IT004990511683	MAICOL (IA)	(IA)	BINGO (IA)	151	114	115	103	116	104	100	20	
PEPERONE	IT004990590588	ISRAELE (IA)	(IA)	FURBO (IA)	181	124	104	110	114	68	129	20	
PESO	IT001990308299	LIMBO (IA)	(IA)	ELISIR (IA)	419	118	120	107	116	109	101	15	
PILOTA	IT004990426933	ISRAELE (IA)	(IA)	VASCO (IA)	144	123	117	115	114	94	111	13	
PININ	IT001990319608	MERLINO (IA)	(IA)	BRASIL (IA)	144	120	103	109	99	79	132	23	
PIRATA	IT004990413253	MONACO (IA)	(IA)	COBRA (IA)	198	120	115	115	109	95	110	27	
PLATINO	IT001990292032	LASER (IA)	(IA)	ELISIR (IA)	1000	119	124	107	115	115	103	6	S
PLAYBOY	IT004990560535	LANCIO (IA)	(IA)	IESOLO (IA)	883	118	129	117	113	120	90	19	
PLUTO	IT004990511762	LANCIO (IA)	(IA)	FARAONE (IA)	148	123	125	119	109	109	106	16	
POKER	IT001990250345	MARIO (IA)	(IA)	RAMON (IA)	691	125	116	115	114	89	119	30	S
POLDO	IT001990292038	LINCOLN (IA)	(IA)	ZAR (IA)	152	126	125	109	117	110	114	24	
POLO	IT004990572577	LOTUS (IA)	(IA)	FIERO (IA)	1864	118	126	111	111	120	99	24	
POSIO	IT004990590830	MITICO (IA)	(IA)	DELTA (IA)	139	123	110	115	105	85	123	9	
POTENTE	IT001990308048	IVAN (IA)	(IA)	GLOBO (IA)	182	115	115	113	115	95	98	10	
PREMIUM	IT001990353573	MONACO (IA)	(IA)	VASCO (IA)	173	123	117	116	105	98	118	17	
PRIMO	IT001990311551	MAGNUM (IA)	(IA)	BIGBEN (IA)	3169	127	129	122	111	113	106	31	
PRISCO	IT005990039688	LANCIO (IA)	(IA)	CEDRO (IA)	183	130	121	116	117	94	121	19	
PROFUGO	IT004990531699	LIMBO (IA)	(IA)	TURBO (IA)	1238	121	121	113	110	106	108	26	S
PUMA	IT004990576007	LOTUS (IA)	(IA)	VASCO (IA)	163	121	105	109	112	76	124	15	
PUPILLO	IT002990017550	NATALE (IA)	(IA)	COBRA (IA)	2172	129	129	119	106	118	118	19	
QASHQAI	IT001990404863	OTTIMO (IA)	(IA)	EBRON (IA)	184	125	120	104	118	104	121	0	
QATAR	IT004990581528	NASTRO (IA)	(IA)	VASCO (IA)	181	120	115	115	106	96	112	6	
QUAD	IT004990649538	MARIO (IA)	(IA)	GIOVE (IA)	139	119	116	106	111	103	112	1	
QUADRANTE	IT004990733123	MEDIANO (IA)	(IA)	DOMINO (IA)	215	111	127	121	104	126	78	0	S
QUADRATO	IT004990590620	MARIO (IA)	(IA)	VASCO (IA)	324	128	128	113	125	108	108	2	
QUADRELLO	IT002990021855	NATO (IA)	(IA)	INDOVINO (IA)	467	130	131	126	117	109	107	0	
QUADRUPLO	IT001990438880	OTELLO (IA)	(IA)	VASCO (IA)	236	129	122	114	124	95	116	0	S
QUAGLIANO	IT004990709345	MEDIANO (IA)	(IA)	LEONE (IA)	125	109	116	108	102	116	94	0	
QUAID	IT004990673637	MINO (IA)	(IA)	ICARO (IA)	122	117	115	104	100	110	117	0	
QUAKER	IT004990774693	LATTE (IA)	(IA)	INTERNET (IA)	189	132	139	120	120	127	107	0	
QUALE	IT004990676993	MIGLIORE (IA)	(IA)	GENEPI (IA)	272	132	128	121	114	105	120	0	S
QUANDO	IT004990740116	ORLANDO (IA)	(IA)	BINGO (IA)	260	124	132	113	114	127	104	0	S
QUANTUM	IT001990394215	MAGNUM (IA)	(IA)	GENEPI (IA)	1031	131	135	123	116	119	108	1	
QUAPO	IT001990409882	NAPO (IA)	(IA)	ENZO (IA)	128	121	124	115	110	113	104	0	
QUARETTO	IT004990698911	MEDIANO (IA)	(IA)	MAGNUM (IA)	131	116	118	117	106	104	98	0	
QUARTIERE	IT001990377165	MONDO (IA)	(IA)	ICARO (IA)	159	117	120	111	101	115	108	7	
QUARTINO	IT001990350308	LIDO (IA)	(IA)	INPUT (IA)	157	126	123	123	99	108	117	0	
QUARTO	IT001990377188	MARIO (IA)	(IA)	BRASIL (IA)	299	124	115	104	114	96	123	6	S
QUASIMODO	IT001990352954	NATALE (IA)	(IA)	BILLY (IA)	1180	126	119	112	125	92	113	11	
QUATTRO	IT004990663070	MAGNUM (IA)	(IA)	CROSS (IA)	184	122	127	111	111	120	107	0	
QUBO	IT004990692173	MILORD (IA)	(IA)	GENEPI (IA)	162	124	122	120	117	99	104	0	
QUEIT	IT004990737600	MONOPOLI (IA)	(IA)	LIMBO (IA)	122	127	136	121	128	117	92	0	S
QUERIDO	IT004990717653	NORD (IA)	(IA)	BILLY (IA)	169	115	128	125	113	116	78	0	
QUERY	IT004990673645	MAICOL (IA)	(IA)	GOLFO (IA)	113	116	119	97	112	118	108	0	
QUESITO	IT004990602049	LINCOLN (IA)	(IA)	INDICE (IA)	318	121	121	111	116	105	107	2	S
QUESTO	IT004990652290	MIGLIORE (IA)	(IA)	ENZO (IA)	177	132	114	116	121	75	130	0	S
QUESTORE	IT004990631406	LIPPI (IA)	(IA)	IDOLO (IA)	139	121	117	109	114	98	112	8	
QUETZAL	IT004990757409	MEDIANO (IA)	(IA)	ENDURO (IA)	120	106	124	110	94	138	85	0	S
QUEYRAS	IT004990749475	OCCITANO (IA)	(IA)	FORNO (IA)	187	123	113	114	114	86	118	0	
QUIBIS	IT004990593276	NATALE (IA)	(IA)	INDIOS (IA)	1017	137	134	123	123	109	118	0	
QUICCO	IT001990440351	MAGNUM (IA)	(IA)	COBRA (IA)	168	125	123	112	109	110	117	0	S
QUID	IT001990418717	MIGLIORE (IA)	(IA)	ENZO (IA)	164	122	122	101	107	118	121	1	S
QUIDAM	IT001990452572	MANAGER (IA)	(IA)	GOLFO (IA)	139	127	123	119	107	105	116	0	
QUINDICI	IT001990448147	MAICOL (IA)	(IA)	INDICE (IA)	116	117	121	100	115	116	105	0	
QUINTALE	IT005990036986	LORIS (IA)	(IA)	BRASIL (IA)	118	123	116	116	114	90	114	8	
QUINTETTO	IT004990651375	NODO (IA)	(IA)	ICARO (IA)	237	127	117	113	112	94	124	0	S
QUINTILIO	IT004990590630	NODO (IA)	(IA)	ZAR (IA)	150	121	125	112	108	117	109	0	
QUINZIO	IT004990677221	NEREO (IA)	(IA)	BRASIL (IA)	118	123	126	112	120	112	102	1	
QUIOT	IT004990705177	MONDO (IA)	(IA)	ELISIR (IA)	159	117	123	108	100	125	107	2	
QUIRICO	IT004990663346	FURORE (IA)	(IA)	DELTA (IA)	130	116	121	109	100	119	106	1	
QUIRINALE	IT001990377179	MONDO (IA)	(IA)	ZAR (IA)	117	118	117	115	103	105	109	1	
QUIRON	IT001990409908	OTTMAR (IA)	(IA)	UMAYOR (IA)	184	126	116	111	102	99	130	0	
QUISSICO	IT004990639122	MANAGER (IA)	(IA)	DELTA (IA)	300	123	130	113	107	126	108	0	
QUISTER	IT004990744701	MAGNUM (IA)	(IA)	TURBO (IA)	140	124	133	118	111	127	101	0	S
QUITO	IT004990663046	MONDO (IA)	(IA)	ENZO (IA)	124	116	117	114	94	112	109	1	
QUO	IT004990636073	MILORD (IA)	(IA)	ELISIR (IA)	422	120	129	112	119	120	93	3	S
QUOTATO	IT001990426268	MERLINO (IA)	(IA)	ELETTO (IA)	137	115	117	112	101	109	105	0	
QUOTIDIANO	IT001990348249	MIGLIORE (IA)	(IA)	ENZO (IA)	768	127	124	112	105	113	124	1	S
QUOVADIS	IT001990383687	MONDO (IA)	(IA)	IESOLO (IA)	513	124	127	117	103	120	112	0	S
QUOZIENTE	IT004990710099	MIGLIORE (IA)	(IA)	ELISIR (IA)	297	131	129	116	116	111	117	2	S
RABBINO	IT004990793650	MONACO (IA)	(IA)	DELTA (IA)	122	124	133	124	107	124	98	0	S
RAFANO	IT004990857277	ODINO (IA)	(IA)	GOLFO (IA)	120	119	126	108	120	117	98	0	S
RAGGIO	IT005990057880	OSTU (IA)	(IA)	CROSS (IA)	131	126	121	108	119	102	117	0	S

TORI F.A. AUTORIZZATI (nati dopo il 1993)

Toro	Matricola	Padre	Nonno materno	n° figli	Indice Allevamento	Indice Carne	Musco losità	Accrescimento	Facilità nascita	Facilità parto	n° figlie	Disp. seme*
RAGU	IT004990783327	NATALE (IA)	VASCO (IA)	123	135	118	115	128	78	129	0	S
RALF	IT004990836154	OTTMAR (IA)	COBRA (IA)	37	121	125	111	108			0	P
RALLY	IT001990409952	ORLANDO (IA)	INTRUSO (IA)	136	116	115	113	109	100	104	0	
RAME	IT004990907693	PLATINO (IA)	BULL (IA)	34	119	121	113	107			0	P
RAMSES	IT004990872717	NILO (IA)	FRISBY (IA)	126	114	119	112	96	118	102	0	
RANGER	IT001990479617	MARTE (IA)	GOLFO (IA)	126	116	119	105	108	114	107	0	
RAPALLO	IT004990792088	OPEL (IA)	FORNO (IA)	98	128	122	110	117	103	121	0	S
RASO	IT004990790295	OXFORD (IA)	GRINGO (IA)	140	104	111	102	95	117	96	0	
REALE	IT001990490197	NATALE (IA)	COBRA (IA)	165	133	136	121	114	124	114	0	S
REBUS	IT001990487172	NATALE (IA)	ICARO (IA)	51	128	120	115	111			0	P
RECORD	IT004990829276	OTTOBRE (IA)	CARONTE (IA)	110	124	131	113	118	122	103	0	S
REGALO	IT001990389749	NATALE (IA)	BRIO (IA)	178	134	128	119	124	99	119	0	S
REGISTA	IT001990540871	PLAYBOY (IA)	INPUT (IA)	45	122	131	115	113			0	P
RENEGADE	IT001990500805	MARTE (IA)	ENZO (IA)	135	127	126	117	123	104	106	0	S
REPORTER	IT004990823386	NASO (IA)	GRINGO (IA)	85	121	127	119	110			0	P
REX	IT004990909064	NODO (IA)	FRISBY (IA)	56	128	128	115	117			0	P
RIBELLE	IT002990025430	NOBEL (IA)	GENEPI (IA)	70	124	132	129	106			0	P
RICCIOLO	IT001990461777	OTTOBRE (IA)	ENZO (IA)	146	128	129	112	117	115	115	0	S
RIKI	IT004990695783	ORACOLO (IA)	CROSS (IA)	154	123	111	115	112	80	117	0	
RIO	IT004990910822	PALAZZO (IA)	IDOLO (IA)	61	124	126	115	105			0	P
RIS	IT004990875109	ORIGANO (IA)	LIGABUE (IA)	132	124	126	111	116	114	108	0	S
RISIKO	IT004990836538	NORD (IA)	SORRISO (IA)	113	118	111	123	118	76	100	0	
RISTORO	IT004990893532	OSTU (IA)	GOLFO (IA)	47	124	128	117	121			0	P
ROBI	IT004990758754	NASO (IA)	GENEPI (IA)	174	132	127	125	124	97	111	0	S
ROBINSON	IT001990547047	MONDO (IA)	LINCORN (IA)	54	123	116	117	113			0	P
ROBOT	IT001990433046	NATALE (IA)	BAGGIO (IA)	132	131	131	113	126	111	111	0	
ROBUSTO	IT001990426799	OTTOBRE (IA)	ENZO (IA)	92	127	130	114	121	115	106	0	S
ROCCO	IT004990775567	ONU (IA)	ENZO (IA)	114	119	131	113	109	131	96	0	S
ROCKY	IT005990043644	ONU (IA)	QUINCY (IA)	159	115	113	105	108	102	108	0	
ROCCO'	IT004990865895	OTTOBRE (IA)	BRASIL (IA)	87	127	121	111	113			0	P
RODRIGO	IT006990053039	OSTU (IA)	PEDRO (IA)	134	120	121	111	110	109	109	0	
ROMANO	IT004990741535	NORD (IA)	VASCO (IA)	174	121	104	126	120	56	106	0	
ROMBO	IT001990483326	OSTU (IA)	BINGO (IA)	168	124	121	115	119	99	107	0	
RON	IT004990748880	OSLO (IA)	INDICE (IA)	110	119	115	112	103	101	114	0	
RONDO	IT004990883129	OVEST (IA)	GENEPI (IA)	81	122	123	121	113			0	P
ROOSEVELT	IT001990489569	PAMPERO (IA)	DELFINO (IA)	0	128	130	119	117			0	P
RORETO	IT004990741573	MAGNUM (IA)	VIALLI (IA)	155	123	127	112	121	112	102	0	
ROSMARINO	IT001990494754	ORIGANO (IA)	CEDRO (IA)	72	121	124	112	110			0	P
ROSPO	IT004990831011	OTTOBRE (IA)	CROSS (IA)	144	128	129	107	126	114	112	0	
ROSSINI	IT004990798456	PAMPERO (IA)	COBRA (IA)	87	122	126	113	109			0	P
ROVERE	IT006990053035	OSTU (IA)	TURBO (IA)	176	127	130	119	113	116	106	0	S
ROYALTY	IT002990026148	OMBRE (IA)	FORNO (IA)	73	120	124	108	104			0	P
RUBENS	IT001990461532	MAICOL (IA)	ENDURO (IA)	106	121	121	108	115	107	109	0	
RUBY-NET	IT001990432152	MONDO (IA)	FURORE (IA)	127	123	134	120	100	136	102	0	
RUSS	IT004990919387	ORSO (IA)	FUNGO (IA)	63	127	125	116	129			0	P
RUZZOLO	IT001990466429	ORSO (IA)	ENZO (IA)	109	125	127	115	121	110	104	0	S
SABINO	IT004990951829	PAMPERO (IA)	ICARO (IA)	0	131	135	121	119			0	P
SALMUR	IT004990895937	OCCITANO (IA)	MANAGER (IA)	29	131	137	115	124			0	P
SALOMON	IT004990951642	NASO (IA)	ISPANICO (IA)	0	132	128	119	125			0	P
SALOON	IT001990570060	OSTU (IA)	FURBO (IA)	35	128	117	117	120			0	P
SAMBUCO	IT004991010153	ORIGANO (IA)	LOTUS (IA)	0	120	124	107	111			0	P
SAMURAI	IT001990564650	OTTMAR (IA)	LATTE (IA)	1	134	131	123	113			0	P
SANSONE	IT001990505789	MAICOL (IA)	LOTUS (IA)	0	121	120	103	117			0	P
SARCO	IT004990902202	PARIDE (IA)	BRASIL (IA)	67	131	124	116	119			0	P
SAUZE	IT001990585256	PRIMO (IA)	GOLFO (IA)	0	124	125	123	106			0	P
SCEICCO	IT004990804665	PLAYBOY (IA)	IRIDE (IA)	34	121	126	112	116			0	P
SCIPIO	IT001990517693	OTELLO (IA)	ELISIR (IA)	0	127	126	113	117			0	P
SCUDO	IT004990968097	PANICO (IA)	VISCONTI (IA)	24	128	132	109	116			0	P
SEMOLINO	IT004990939231	OCCITANO (IA)	DELTA (IA)	7	117	123	104	114			0	P
SERIO	IT001990582871	OCCITANO (IA)	BILLY (IA)	0	126	129	110	125			0	P
SERPENTE	IT005990061381	OTTOBRE (IA)	LEONARDO (IA)	0	133	128	122	115			0	P
SERVO	IT001990611581	ONU (IA)	BRIO (IA)	0	125	127	118	108			0	P
SIGMUND	IT001990530217	OTTMAR (IA)	BRASIL (IA)	44	130	111	120	112			0	P
SIVORI	IT004990792210	PAMPERO (IA)	LIO (IA)	15	125	130	111	122			0	P
SMERALDO	IT004990939246	QUANTUM (IA)	INDIGENO (IA)	0	127	125	107	121			0	P
SOCRATE	IT002990031174	MERLINO (IA)	NOE (IA)	0	125	123	116	105			0	P
SODIO	IT004991000806	NASO (IA)	LIVERPUL (IA)	1	129	129	120	122			0	P
SOLFURO	IT004990951289	OTTOBRE (IA)	BRASIL (IA)	0	138	130	122	125			0	P
SONNY	IT004990956119	OTELLO (IA)	INPUT (IA)	0	124	118	114	108			0	P
SOVRANO	IT001990604329	MARTE (IA)	LIO (IA)	0	131	132	112	120			0	P
SPARTACO	IT001990587422	OTELLO (IA)	INPUT (IA)	6	127	122	113	114			0	P
SPECK	IT005990060979	ORIGANO (IA)	INTERNET (IA)	0	123	124	111	118			0	P
SPEEDY	IT001990548738	QUIBIS (IA)	INPUT (IA)	0	127	122	113	104			0	P
SQUALO	IT006990071728	OCEANO (IA)	GENEPI (IA)	0	121	125	120	103			0	P
STECO	IT001990532925	OTELLO (IA)	ENZO (IA)	0	122	123	112	107			0	P
STOP	IT004990940788	OLMO (IA)	ICARO (IA)	12	131	128	120	108			0	P
STROPPO	IT004990966767	QUADRATO (IA)	FIOCCO (IA)	0	125	121	108	114			0	P
SUD	IT004990940508	OVEST (IA)	NOE (IA)	0	127	127	116	112			0	P
SUKAI	IT004990936643	NOBEL (IA)	INPUT (IA)	1	125	126	128	99			0	P

TORI F.A. AUTORIZZATI (nati dopo il 1993)

Toro	Matricola	Padre	Nonno materno	n° figli	Indice Allevamento	Indice Carne	Musco losità	Accrescimento	Facilità nascita	Facilità parto	n° figlie	Disp. seme*
SUMO	IT001990582889	NOBEL (IA)	INPUT (IA)	0	124	127	123	102			0	P
SUPER	IT002990029006	PLAYBOY (IA)	SORRISO (IA)	46	114	123	107	106			0	P
TAGO	IT004991124948	QUISSICO (IA)	LOTUS (IA)	0	124	129	111	112			0	P
TALCO	IT004991107166	QUADRELLO (IA)	MURO (IA)	0	125	123	116	119			0	P
TALE	IT004991112491	QUALE (IA)	FALCAO (IA)	0	127	118	114	112			0	P
TANTUM	IT004991026800	QUANTUM (IA)	INTERNET (IA)	0	132	130	124	117			0	P
TAPIRO	IT004990996807	OSLO (IA)	INPUT (IA)	0	131	127	112	124			0	P
TEDDY	IT001990597992	ORSO (IA)	UMAYOR (IA)	0	128	121	116	120			0	P
TEXAS	IT004991094118	ORSO (IA)	BINGO (IA)	0	126	121	113	127			0	P
TIBET	IT004991082713	PUPILLO (IA)	FURBO (IA)	0	129	123	122	107			0	P
TIMO	IT001990519208	ORIGANO (IA)	LOTUS (IA)	0	126	131	113	116			0	P
TITANO	IT001990642972	QUADRUPLO (IA)	FANTOMAS (IA)	0	129	123	112	122			0	P
TOBAGO	IT004991072428	PAMPERO (IA)	COBRA (IA)	0	126	130	117	113			0	P
TONDO	IT004991086696	PALAZZO (IA)	INPUT (IA)	0	127	124	117	109			0	P
TONY	IT004991016328	QUANDO (IA)	FURBO (IA)	0	132	130	119	115			0	P
TOP	IT004991043809	QUISSICO (IA)	EBRON (IA)	0	125	124	112	106			0	P
TORNADO	IT004991053982	PAMPERO (IA)	GENEPI (IA)	0	126	129	122	116			0	P
TOSONE	IT004991124937	QUANDO (IA)	COBRA (IA)	0	121	128	110	109			0	P
TOTTI	IT004991053184	POKER (IA)	FURBO (IA)	0	129	121	116	118			0	P
TRAMPOLO	IT004991108918	NABUCCO (IA)	UMAYOR (IA)	0	130	125	117	119			0	P
TRIPLO	IT001990611606	ORSO (IA)	INPUT (IA)	0	130	124	120	127			0	P
TWIST	IT004991065246	PANICO (IA)	LATTE (IA)	0	130	133	117	117			0	P
U2	CN 21776D	PANTER (IA)	LUC-HEL	235	105	96	95	104	82	112	250	
UDINI'	AT 48678	PRINCIPE (IA)	CERVO (IA)	286	99	93	96	91	88	107	318	
UFO	AT 49079	PRINCIPE (IA)	DINGO (IA)	815	106	104	91	94	108	113	1248	
ULIVO	SV 25530	PAULINO (IA)	LUGANO (IA)	141	82	81	86	102	75	78	153	
ULTRAS	CN 20947D	RIBO' (IA)	CAIO (IA)	157	111	102	94	105	90	118	152	
UMAYOR	CN 18128D	RIBO' (IA)	PESCO	2358	119	96	101	99	70	140	3021	
UMBERTO	SV 25028	SONNY	IABRINO	114	98	97	100	95	92	96	53	
UMBRO	CN 22467D	QUIETO (IA)	ZANO' (IA)	1098	102	95	105	93	81	103	1251	
UNGARO	TO 14630A	QUEBEK (IA)	FOSCO	6871	88	110	99	105	120	55	4523	
URANO	CN 9493D	ROMOLO (IA)	OPPIO	169	95	92	92	101	87	94	143	
URBAN	NO 1477	RAMBO-ET (IA)	AREZZO (IA)	213	103	100	93	101	95	106	175	
URCO	CN 9370D	RINGO	ESSE	1309	80	93	89	85	109	72	2045	
URIAL	CN 18516D	RAF	CARSO	1462	109	98	96	107	81	113	2157	
URVIETO	CN 30212D	TETTO	MERLO	297	99	98	99	91	96	100	270	
USATO	CN 19573D	PIO	NAPOLI	531	103	89	102	102	64	107	644	
UTON	TO 10040A	RIBO' (IA)	ELETTO	190	108	93	98	105	70	115	187	
VALLONE	AL 30065	ROASCIO (IA)	GOVO	308	102	98	84	101	99	112	318	
VASCO	TO 20993A	SERGENTE (IA)	ERGO (IA)	6444	115	105	111	106	81	110	7524	
VELIERO	CN 2425E	RIBO' (IA)	LUGANO (IA)	200	108	101	91	107	92	112	215	
VELOX	TO 23087A	SILURO (IA)	DARNO (IA)	221	104	98	100	96	89	106	258	
VENTO	TO 21681A	SILVEBECH	ULISSE (IA)	226	114	109	104	103	97	113	187	
VERDE	CN 47568D	RUBLO (IA)	BERTU (IA)	572	98	95	105	95	84	92	684	
VESUVIO	TO 16880A	QUARZO (IA)	DEMIS (IA)	237	94	94	99	94	90	91	275	
VIALLI	CN 35161D	PEDRO (IA)	LUGANO (IA)	10903	98	108	108	106	103	75	10667	
VICHINGO	CN 37642D	QUIETO (IA)	ULISSE (IA)	1300	97	96	104	96	87	90	1362	
VICTOR	CN 48306D	QUEBEK (IA)	OMERO (IA)	598	103	97	104	91	88	105	608	
VIDAL	CN 47625D	TESTAGGIO	GORILLA (IA)	154	108	100	97	95	93	119	123	
VIRUS	TO 22012A	SLIP	MARINO	1918	92	91	94	92	90	93	1765	
VISCHIO	CN 36259D	PIO	NAPOLI	2304	103	98	102	110	79	94	3200	
VISCONTI	CN 46064D	SCERIFFO (IA)	FULMINE	1468	110	107	100	111	94	103	1372	
VISIR	CN 32431D	QUINZIGOLO (IA)	GORILLA (IA)	591	103	94	97	104	79	104	676	
VITO	VC 17029	ROCKY	LUGANO (IA)	570	86	99	90	100	109	70	482	
VOLO	CN 31704D	PEDRO (IA)	URATO (IA)	640	102	99	94	104	92	102	793	
VULCANO	CN 49700D	PASQUALE	QUADRO	1105	91	95	106	93	90	77	1354	
ZACCARIA	TO 202690	QUEBEK (IA)	CAMPO (IA)	293	107	104	100	102	96	105	381	
ZAFFIRO	CN 202120	TAIWAN	GORILLA (IA)	641	106	99	93	113	82	104	647	
ZAGOR	TO 25105A	SLIP	PLATINI	277	93	90	95	98	82	90	308	
ZAINO	CN 201561	TYSON (IA)	ATTILA (IA)	3018	126	127	119	114	110	109	3600	
ZALINO	CN 9985E	ULKER	GELSO	596	101	109	102	104	107	83	654	
ZAR	CN 11956E	TREVISO (IA)	OLIVER (IA)	1189	108	113	111	108	103	90	1571	
ZEIRO	AT 3472A	TUONO (IA)	IVO	331	103	103	96	106	98	99	387	
ZELO	CN 10075E	PRINCIPE (IA)	LARS	399	101	86	108	98	58	103	452	
ZEN	CN 4530E	TREVISO (IA)	OMERO (IA)	172	100	102	100	102	96	90	176	
ZENIT	CN 200900	TOROS (IA)	PENSIERO (IA)	347	122	99	109	109	64	133	368	
ZETOR	CN 9329E	SUPREMO-ET (IA)	QUEBEK (IA)	255	100	100	98	96	98	99	315	
ZEUS	VC 200075	QUINTO (IA)	BALSAMO (IA)	184	95	94	97	104	82	86	226	
ZIBIBBO	CN 201123	URIAL (IA)	PENSIERO (IA)	101	110	100	103	106	80	109	91	
ZICO	CN 12093E	RAMON (IA)	LEO (IA)	442	97	100	96	100	98	90	314	
ZINCO	CN 14231E	TOSO	LAUS (IA)	199	98	83	102	99	59	102	207	
ZIVAGO	AL 30939	TYSON (IA)	MILANO	1394	99	99	100	108	87	88	1507	
ZOLFO	CN 12934E	PEDRO (IA)	LUGANO (IA)	737	105	96	104	107	73	103	932	
ZULU'	TO 15886A	TYSON (IA)	QUERBEK	584	122	117	113	121	90	106	739	

* S=SEME DISPONIBILE P=PROVE DI PROGENIE



Anaborapi

Associazione Nazionale Allevatori Bovini di Razza Piemontese.

Strada Trinità, 32/A - 12061 Carrù (CN)

Tel. 0173 750791 - Fax 0173 750915

e-mail: info@anaborapi.it - web: www.anaborapi.it

Stampa: GraphEdit - Boves

